

# Quantit

*Beyond Financial*

**CKD's**

**Reporte del primer trimestre de 2015**



# EDITORIAL



## Estimados Lectores:

Al cierre de marzo del 2015, se tienen 41 Certificados de Capital de Desarrollo (CKD's) con un importe invertido de MXN\$76,279 millones en los sectores de Bienes Raíces, Infraestructura, Industrial y de Servicios.

En el periodo enero – marzo 2015 el ritmo de inversión aumentó en MXN\$7,201 millones. Se tuvo una sola emisión del administrador Fondo de Fondos que representó MXN\$656.3 millones.

Los sectores más beneficiados por los CKD's fueron: Bienes Raíces con un incremento del 26.26% en sus inversiones e Industrial y de Servicios con un crecimiento del 9.17%.

Al 31 de marzo del presente año se encuentran en trámite de inscripción 11 CKD's, que probablemente irán saliendo al mercado en los nueve meses restantes.

Al cierre de 2014, se tienen 40 CKD's con un importe en circulación de \$76,625 millones de pesos.

En cuanto a las Fibras, el fideicomiso de infraestructura y bienes raíces Funo cerró el trimestre con una cifra superior a MXN\$2,200 millones de ingresos. Funo cuenta con un área bruta rentable de aproximadamente 6 millones de m<sup>2</sup>, distribuidos en 445 propiedades y una ocupación del 94.9%.

Hasta el primer trimestre, sólo el CKD de AMB ha migrado a la Fibra UNO (Funo). Es posible que en este año pueda migrarse algún otro CKD inmobiliario a dicho esquema.

Debido al fortalecimiento del dólar las Fibras cuyas rentas son en esta moneda, se han visto beneficiadas por la depreciación del tipo de cambio. Cabe señalar el caso de Terra, cuyas rentas en dólares representan el 96% del total de sus ingresos.

Hay un interés cada vez mayor por invertir en el sector Inmobiliario a través de las Fibras, dadas las ventajas que representa para el inversionista recibir además de la renta de los inmuebles del portafolio vía dividendos, la ganancia de capital por el aumento del precio de los bienes raíces.

Por el lado de las Afore, el 5.3% de sus activos están invertidos en CKD's: 17.6% en inversiones de Empresas con Capital Privado, 24.3% en Proyectos de Infraestructura, 32.7% en Sector Inmobiliario, 3.5% en la Industria Energética, 2.1% en el Sector Forestal y 16.1% en Servicios Financieros y otros sectores con un 3.7%.

El entorno actual con las reformas estructurales, pasadas las elecciones y los cambios regulatorios que se darán en los siguientes meses, ayudarán a tener un ambiente más propicio para las inversiones en estos instrumentos.

**Quantit**  
Beyond Financial

Atentamente,

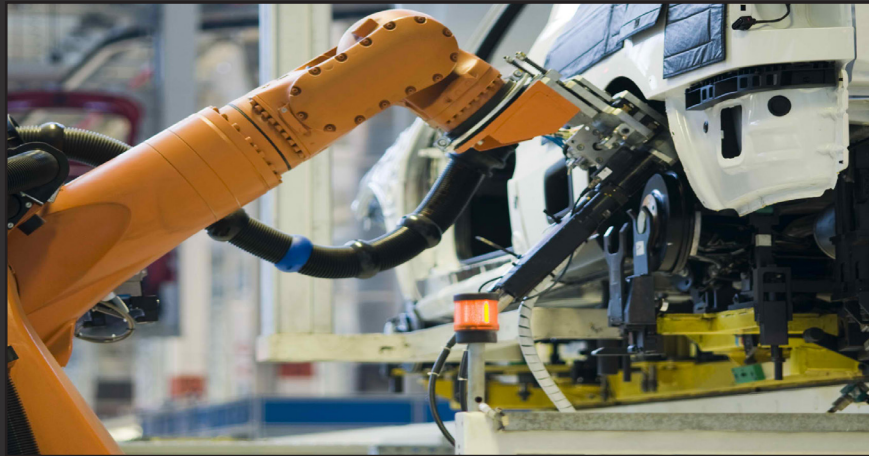
A handwritten signature in black ink, appearing to read 'F. Font Fransi', written over a white background.

Francisco Alfredo Font Fransi

Director General



# CONTENIDO

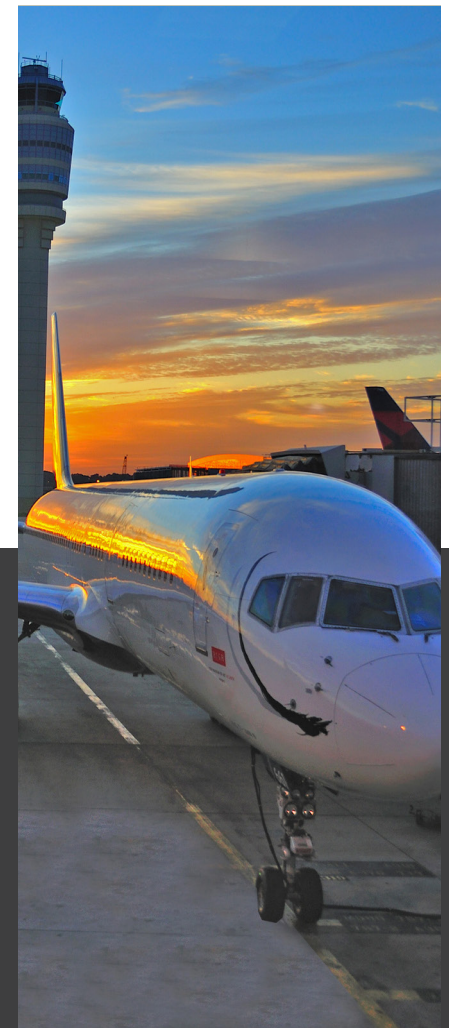


11 - 60

## EVENTOS RELEVANTES

Introducción	1
Situación actual	3
Próximas colocaciones	5
Características de las emisiones	61
Monto en circulación al 31 de marzo de 2015	65
Importe colocado VS Importe invertido por sector	67
Índices sectoriales	69

## INDICADORES FINANCIEROS



73 - 85

### ||||| Nuestra Revista

Quantit es una firma de valuación independiente fundada el 22 de febrero de 2011 con un historial de valuaciones enfocadas a Certificados de Capital de Desarrollo (CKD's) de crédito e inmobiliarios, así como a empresas de diversos sectores como el de salud, vivienda, tiendas de servicio, departamentales, proyectos carreteros y hoteles entre otros. Su misión es proveer soluciones eficientes y prácticas de valuación y administración de riesgos a la industria financiera en Latinoamérica.

Esta revista la emitimos con el único fin de difundir cuestiones relevantes en la industria de capital privado, en particular CKD's y otros activos alternativos.

# Introducción

Al cierre del primer trimestre del 2015, los Certificados de Capital de Desarrollo (CKD's) invirtieron MXN\$7,201 millones adicionales con relación al cuarto trimestre del 2014. Los sectores más beneficiados fueron: el de Bienes Raíces con un incremento del 26.26% en sus inversiones y el Industrial y de Servicios con aumento del 9.17% en las inversiones efectuadas. El sector de Infraestructura tuvo una reducción del 0.21%.

Las Afore se están especializando en invertir sus recursos hacia sectores donde los CKD's han obtenido mejores resultados, así como buena experiencia de los administradores y niveles de riesgo más aceptables. Después de siete años de la salida del primer instrumento de este tipo, hemos visto un incremento tanto en el número de fondos como en el capital invertido.

Al 31 de marzo del presente año, se tienen en trámite de inscripción 11 CKD's que probablemente irán saliendo al mercado en los nueve meses restantes.

En relación a los recursos de las próximas colocaciones, más de la mitad de los planes de negocio se están enfocando al Sector Industrial y de Servicios, específicamente en inversiones a Empresas de Capital Privado, Plantación Forestal, Energía, Manufactura y Servicios Financieros entre otros, para así poder financiar proyectos privados y del gobierno federal.

Durante el primer trimestre del presente año se levantaron recursos por MXN\$653.3 millones a través de una emisión de CKD's para realizar inversiones en Infraestructura, Capital Privado y Bienes Raíces. El instrumento listado fue el de Fondo de Fondos (FFLA1CK).

La fuerte competencia entre las Afore ha causado que busquen rendimientos más altos en el corto plazo para evitar salidas de aforados; esto ha provocado la disminución de inversiones hacia los CKD's, por el perfil de riesgos que representan.

En resumen, desde la salida de estos instrumentos hasta la fecha, se han emitido los siguientes CKD's por año:

## CKD's Emitidos

Año	Número por año
2008	1
2009	4
2010	8
2011	5
2012	9
2013	3
2014	7



# Introducción

Analizando dichas emisiones podemos observar un comportamiento poco predecible para los siguientes años.

El 30 de junio del presente año se vence la prórroga para definir qué pasará con el proyecto de energía eólica en Oaxaca, el cual lleva ya más de un año detenido. Este tipo de sucesos deben ser monitoreados por los Administradores para tomar las medidas necesarias que eviten en lo posible quebrantos en las inversiones de cada CKD.

Dos de las principales Afore tendrán que vigilar sus inversiones en el sector energético, como consecuencia de la baja en el precio del barril de petróleo y el recorte del presupuesto para obras nuevas por parte de Pemex.

Las Afore han participado en 41 CKD's al cierre de marzo del 2015 por un total de MXN\$78,196 millones.

Actualmente las Afore pueden destinar más recursos a instrumentos de largo plazo como lo expone la Consar para cada SIEFORE:

- SB1 tiene invertido un 0.7% de un límite de 5.0%
- SB2 tiene invertido un 5.0% de un límite de 15.0%
- SB3 tiene invertido un 6.4% de un límite de 20.0%
- SB4 tiene invertido un 6.0% de un límite de 20.0%

El entorno actual con las reformas estructurales, pasadas las elecciones y los cambios regulatorios que se darán en los siguientes meses, ayudarán a tener un ambiente más propicio para las inversiones a largo plazo.

# Situación Actual

El monto en circulación es de MXN\$77,058 millones al 31 de marzo del 2015, hasta esta fecha se han invertido MXN\$76,279 millones en CKD's a través de 41 emisiones.

En cuanto a los 11 CKD's que están en trámite de inscripción para salir al mercado, se espera que salgan este año cuatro. Lo cual dependerá, como se ha mencionado antes, de los Inversionistas Institucionales quienes para este año están enfocando sus inversiones hacia sectores del mercado con bajo riesgo y en crecimiento.

La canalización de recursos que han realizado las Afore hacia los CKD's es de aproximadamente MXN\$80,000 millones. Se han utilizado para financiar más de 100 proyectos de tipo inmobiliario, infraestructura e industriales, invirtiendo aproximadamente en el 90% de los CKD's actuales. Las Afore en muchos de los casos han reemplazado a los bancos financiando proyectos que estos no han querido apoyar, ya sea por ser demasiado grandes o por considerar que se encuentran en sectores que presentan un escenario de riesgo bajo su óptica.

Actualmente los administradores realizan un análisis muy profundo de cada inversión. Se toma en cuenta:

- 1) En qué sector se encuentra.
- 2) Quién está detrás de dicho proyecto o empresa.
- 3) Nivel de experiencia.
- 4) Nivel de éxito en las inversiones efectuadas en el pasado (Track Record).
- 5) En cuánto tiempo saldrá de esas inversiones.
- 6)Cuál será la tasa de retorno.
- 7) Si la competencia puede causar en el tiempo problemas a la inversión.
- 8) Si el mercado financiero internacional es determinante para la inversión, etc.

Al final del plazo de cada CKD, los administradores tendrán que rendir cuentas a los inversionistas sobre el rendimiento que tuvieron sus inversiones y desempeño de éstas, el cual será el reflejo de ese rendimiento, considerando los anticipos de capital que se hayan hecho durante el plazo del CKD a los inversionistas.

En el tema del Riesgo, deberá haber cada vez más un control exhaustivo sobre todo en aquellas inversiones ligadas a precios internacionales y a monedas extranjeras donde hoy en día, es un común denominador la depreciación de las monedas domésticas con respecto al Dólar debido a la fortaleza de la economía Norteamericana.



# Situación Actual

Haciendo un comparativo del monto en circulación de los CKD's contra el mercado de deuda de papel comercial (emisiones de corporativos a menos de un año con tipo de valor 92 y 93), dicho monto asciende a MXN\$ 77,058 millones (CKD's) vs: MXN\$81,066 millones (Papel Comercial) al cierre de marzo de 2015, el cual es inferior en un 4.94%.

Durante el primer trimestre del año 2015 se realizó la siguiente emisión de CKD's:

**1. FFLA1CK (PMIC LATAM, S.A.P.I. de C.V.),** por MXN\$656.3 millones, que se destinaran a las Inversiones y Coinversiones las cuales podrán realizarse directamente o a través de un Vehículo Intermedio, mediante: (i) inversiones en derechos a la participación patrimonial en los Vehículos y Coinversiones del Portafolio; y/o (ii) el otorgamiento de financiamiento (incluyendo deuda preferente, deuda subordinada, deuda capitalizable, deuda convertible), sujeto a cualquier restricción o limitación legal o regulatoria.

Para lograr una diversificación adecuada se invertirá en Capital Privado, Infraestructura y Bienes Raíces.

Dentro del sector de Capital Privado, invertirán en las siguientes estrategias:

- (i) Financiamiento Mezzanine,
- (ii) Capital de Crecimiento (Growth Capital),
- (iii) Capital Emprendedor (Venture Capital),
- (iv) Situaciones especiales, incluyendo valores emproblemados (Distressed Assets),
- (v) Inversiones Secundarias.

El sector que tiene mayor participación dentro del mercado de CKD's es el Industrial y de Servicios, representando el 39.34% del monto total en circulación, le sigue el sector Inmobiliario con el 32.71% y por último el sector de Infraestructura con el 27.95%.



# Próximas Colocaciones







Dentro de los prospectos preliminares inscritos en la Bolsa Mexicana de Valores existen 11 emisiones pendientes a ser colocadas al mes de marzo de 2015. Sólo 8 de ellas cuentan con información suficiente, sumando MXN \$43,090 millones en los siguientes CKD's:



**1) PBCRCK (PineBridge)** No se dispone del importe de la emisión y se enfocará a préstamos o bonos corporativos, bonos de alto rendimiento, deuda subordinada, deuda convertible, financiamientos respaldados con activos, etc.

**2) ABRAJCK (ABRAAJ MEXICO ADVISERS)**

No se dispone del importe de la emisión, se enfocará en inversiones de capital de crecimiento en medianas empresas con modelos de negocio probados que estén equilibrados para la expansión nacional o internacional a través del crecimiento orgánico o adquisiciones estratégicas. Asimismo, el Administrador buscará identificar e invertir en negocios familiares que están buscando capital y asociaciones para acelerar la expansión.

**3) GAIACK (GAIA CAPITAL)**

Por un monto total de MXN \$800 millones e invertirá en: a) Deuda Senior (créditos bilaterales, sindicados, puente financiamiento de adquisiciones, entre otros), (b) Financiamientos estructurados o respaldados con activos (incluyendo valores respaldados con activos), (c) Deuda subordinada y/o mezzanine (deuda subordinada, convertible en capital y/o

ligada al desempeño del deudor o la compra de títulos opciones (warrants)), (d) Compra de activos en el mercado secundario (incluyendo compra de deuda, bonos, highyield bonds, Assetbacked securities (ABS), Collateralized Loan Obligations (CLO's)), (e) Bonos corporativos, bonos de alto rendimiento (p.e. bonos con calificación crediticia inferior al grado de inversión); (f) Cualquier otro instrumentos de capital o cuasi-capital (instrumentos híbridos o instrumentos de financiamiento u otros instrumentos similares emitidos por Personas morales que: (1) sean preferentes a los títulos ordinarios de capital de la Persona moral correspondiente, (2) contengan un elemento de auto-amortización con respecto al principal y al interés de la inversión respectiva, (3) contengan un componente económico que disponga un beneficio por el desempeño financiero de la inversión subyacente); (g) Adquirir acciones, acciones preferentes, partes sociales o participaciones en Vehículos de Inversión y Personas Promovidas; entre otros; (h) Adquirir portafolios de cartera de cualquier tipo de deuda y (i) Celebrar Operaciones Derivadas con fines de inversión o de cobertura.

**4) NGCFICK (NORTHGATE CAPITAL)** Por un monto total de MXN \$800 millones e invertirá en a) Deuda Senior (créditos bilaterales, sindicados, puente financiamiento de adquisiciones, entre otros), (b) Financiamientos estructurados o respaldados con activos (incluyendo valores respaldados con activos), (c) Deuda subordinada y/o mezzanine (deuda subordinada, convertible en capital y/o ligada al desempeño del deudor o la compra de títulos opciones (warrants), (d) Compra de activos en el mercado secundario (incluyendo compra de deuda, bonos, highyield bonds, Assetbacked securities (ABS), Collateralized Loan Obligations (CLO's), (e) Bonos corporativos, bonos de alto rendimiento (p.e. bonos con calificación crediticia inferior al grado de inversión); (f) Cualquier otro instrumentos de capital o cuasi-capital (instrumentos híbridos o instrumentos de financiamiento u otros instrumentos similares emitidos por Personas morales que (1) sean preferentes a los títulos ordinarios de capital de la Persona moral correspondiente, (2) contengan un elemento de auto-amortización con respecto al principal y al interés de la inversión respectiva, (3) contengan un componente económico que disponga un beneficio por el desempeño financiero de la inversión subyacente); (g) Adquirir acciones, acciones preferentes, partes sociales o participaciones en Vehículos de Inversión y Personas Promovidas; entre otros; (h) Adquirir portafolios de cartera de cualquier tipo de deuda y (i) Celebrar Operaciones Derivadas con fines de inversión o de cobertura.

**5) BALCK (BALAM FUND)** Por un monto total de MXN \$3,500 millones y llevará a cabo inversiones de capital en activos y/o proyectos de generación de energías renovables, proyectos de cogeneración y eficiencia energética, o en proyectos sustentables cuyo propósito sea la reducción de emisiones de gases de efecto invernadero exclusivamente en México, la compra de acciones representativas de capital privado (private equity) en proyectos y/o compañías de mediana y pequeña escala que en forma individual tienden a ser menos buscados por los grandes desarrolladores y/o las empresas de servicios públicos internacionales (utilities); así como la contribución adicional de recursos para la ampliación del Capital, el otorgamiento de Deuda, deuda convertible y/o deuda subordinada (Instrumentos de Cuasicapital y otros instrumentos de Deuda similares) necesarios para llevar a cabo la construcción y puesta en operación de dichos proyectos.

**6) FFLA2CK (PMIC LATAM)** Por un monto total de MXN \$1,000 millones e invertirá en Vehículos de Inversión y coinversiones directas. Para lograr una diversificación adecuada se invertirá en Capital Privado, Infraestructura y Bienes Raíces. Dentro del sector de Capital Privado, invertirán en las siguientes estrategias: (i) financiamiento Mezzanine, (ii) Capital de Crecimiento (Growth Capital), (iii) Capital Emprendedor (Venture Capital), (iv) Situaciones Especiales, incluyendo valores emproblemados 119 (distressed), e (v) Inversiones Secundarias.



**7) FFLA2CK (PMIC LATAM)** Por un monto total de MXN \$5,000 millones. Las Inversiones podrán realizarse, directamente o a través de un Vehículo Intermedio, mediante: (i) inversiones en derechos a la participación patrimonial en las Empresas Promovidas; y/o (ii) el otorgamiento de financiamiento (incluyendo deuda preferente, deuda subordinada, deuda capitalizable, o deuda convertible), sujeto a cualquier restricción, o limitación legal o regulatoria.

**8) INFRACK (CKD Infraestructura México, S.A. de C.V.)** Por un monto total de MXN \$20,000 millones e invertirá en Proyectos de Infraestructura y energía, a través de Vehículos de Inversión. el Fideicomiso buscará aprovechar las oportunidades generadas en los diferentes niveles de las estructuras de capital y con un horizonte de inversión de largo plazo. Las Inversiones que lleve a cabo el Fiduciario serán

realizadas, directa o indirectamente, a través de operaciones de capital y/u operaciones de crédito con Vehículos de Inversión, en Proyectos de Infraestructura.

**9) CS2CK (Banco Credit Suisse, S.A.)** Por un monto total de MXN \$11,250 millones, para ser invertidos por el Fiduciario, ya sea directa o indirectamente a través de uno o más Vehículos de Inversión, en un portafolio diversificado de activos tipo deuda, financiamientos otorgados a personas constituidas o domiciliadas en México o capital (con un límite máximo), o cuyo producto haya sido utilizado principalmente para financiar actividades en México o capital (con un límite máximo), tal como se describe en el presente prospecto, y que servirá como fuente de pago para hacer distribuciones bajo los Certificados Bursátiles.

## En nuestra siguiente edición no te pierdas:

### Lo que debes saber del Capital Privado.

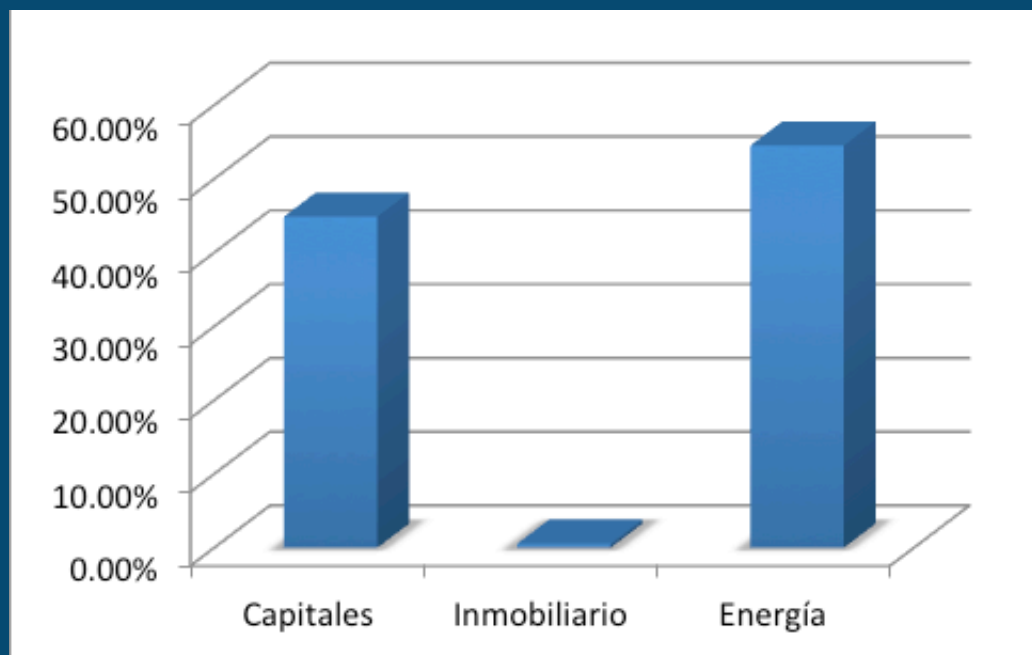
“Uno de los beneficios que pueden obtener las empresas al recibir apoyo de un fondo de inversión es incrementar en un alto potencial sus ventas, contar con nuevos socios estratégicos que coadyuven al crecimiento de las empresas y generación de más empleos”

**10) FUNOCK (F1 Administración, S.C.)** No se dispone del importe de la emisión, a través de los Vehículos de Inversión se realizarán inversiones inmobiliarias en México, para originar Proyectos con el objetivo de desarrollar y/o adquirir, comercializar y operar bienes inmuebles en arrendamiento dentro de la República Mexicana, los cuales estarán destinados a uso comercial, de oficinas, industrial, mixto y/o hotelero.

**11) IGNIACK (Administradora Ignia, S.A. de C.V.)** Por un monto total de MXN \$1,300 millones para invertir, principalmente en inversiones de Capital Emprendedor en un portafolio diversificado de Sociedades Promovidas e incrementar el valor a largo plazo de sus activos, y una vez que las mismas hayan madurado, desinvertirlas o recibir las amortizaciones correspondientes en el caso de Inversiones en Deuda.

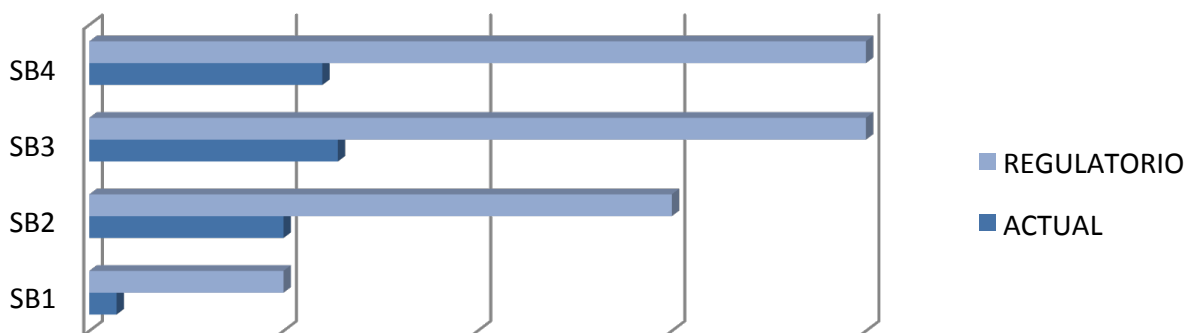
De estas once emisiones, de las que se menciona el importe a emitir, el 44.91% (MXN \$19,350 millones) corresponde al sector de Capitales, el 0.56% (MXN \$240 millones) al sector Inmobiliario y el 54.54% (MXN \$23,500 millones) al sector de Energía.

## Inversión por Sector





## Inversiones de las SIEFORES en instrumentos estructurados





# EVENTOS RELEVANTES

---



## CARACTERÍSTICAS CKD AGSACB

<b>Administrador</b>	BBVA BANCOMER, S.A. INSTITUCION DE BANCA MULTIPLE, GRUPO FINANCIERO BBVA BANCOMER
<b>Fiduciario</b>	HSBC México, S.A., Institución de Banca Múltiple, Grupo Financiero HSBC, División Fiduciaria
<b>Asset Manager</b>	N.D.
<b>Precio de Colocación</b>	\$100,000.00 (cien mil pesos 00/100 M.N.)
<b>Inversiones Realizadas</b>	Agropecuaria Genoveva S.A.P.I. de C.V.

## ESTRATEGIA DE INVERSIÓN AGSACB

- Establecer una plantación rentable, eficiente, sustentable desde la óptica ambiental y social, de alta calidad, mediante un manejo certificado, tecnológicamente avanzado, basado en el análisis y experimentación sistemáticos, que incluye a otras experiencias análogas en el ámbito internacional.
- Estructurar una opción atractiva de inversión a largo plazo, respaldada por un activo tangible que aumenta de valor exponencialmente, en beneficio de sus socios, y para ofrecerla también a inversionistas institucionales que integran carteras orientadas al crecimiento patrimonial.
- Incorporar la búsqueda de clientes que adquirirán Madera en Rollo, como una tarea básica y permanente desde el inicio de la plantación, a fin de contar con opciones comerciales viables para comercializar la madera desde el primer Aclareo en adelante.
- Vincular la etapa de producción primaria con las etapas de comercialización e industrialización, a través de alianzas estratégicas que aseguren la colocación de los productos y consoliden una posición competitiva en el mercado regional e internacional.
- Aprovechar productivamente terrenos no aptos para Teca y las áreas de conservación ecológica, a fin de apoyar la diversidad biológica y al mismo tiempo generar nuevas opciones de productos no forestales comercialmente viables.
- Aprovechar los desperdicios de madera de la plantación para autogenerar energía eléctrica para las necesidades propias de la actividad, en condiciones competitivas contra las fuentes de energía actuales.
- Establecer los atributos de la plantación para la captura de carbono y estructurar financiamientos complementarios en el marco del Protocolo de Kyoto.
- Contribuir al desarrollo de un Cluster Silvícola-Industrial de escala peninsular. En especial, apoyar el desarrollo de pequeños y medianos productores de plantación forestal comercial en Campeche y la región, a partir de los esquemas de trabajo propios ya probados

## EVENTOS RELEVANTES AGSACB

19-05-2015

Con relación a la emisión de certificados bursátiles AGSACB-08, se informa que se han reelaborado los reportes de información financiera trimestral, por los años 2012 y 2013, a fin de hacerlos homogéneos a los estados financieros que se publican actualmente; lo anterior, por los ajustes efectuados en los estados financieros, derivado de la aplicación de las Normas Internacionales de Información Financiera (IFRS por sus siglas en inglés) de esta forma, los lectores interesados, contarán con información homogénea. Se procede a publicar los informes trimestrales, con el prefijo infofidu, en el trimestre correspondiente de cada año.

10-06-2015

En cumplimiento a lo establecido en el contrato de fideicomiso F/70445-2 se convoca a los tenedores de los certificados bursátiles AGSACB-08, que sean titulares del 15% o más de los certificados bursátiles, a la segunda sesión extraordinaria de comité técnico que se llevará a cabo el día lunes 22 de junio de 2015, a las 11:30 hrs en las oficinas del representante común ubicadas en Blvd. Manuel Ávila camacho no.40, piso 7, Col. Lomas de Chapultepec, C.P. 11000.



## CARACTERÍSTICAS CKD EXICK

<b>Administrador</b>	MEXICO INFRASTRUCTURE PARTNERS, S.A. DE C.V.
<b>Fiduciario</b>	Banco Nacional de México, S.A., Integrante del Grupo Financiero Banamex, División Fiduciaria
<b>Asset Manager</b>	Mario Gabriel Budebo
<b>Precio de Colocación</b>	\$100,000.00 (cien mil pesos 00/100 M.N.)
<b>Inversiones Realizadas</b>	N.D.

## ESTRATEGIA DE INVERSIÓN EXICK

Infraestructura:

- Sector Comunicaciones y Transportes: incluyendo, sin limitación y entre otros, carreteras, libramientos, puertos, aeropuertos, puentes y puertos fronterizos, ferrocarriles, transporte multimodal, terminales de carga y de pasajeros, telecomunicaciones e instalaciones de logística.
- Sector Hidráulico y Otros: incluyendo, sin limitación y entre otros, plantas de potabilización y saneamiento, acueductos, redes de distribución de agua, organismos operadores de agua y sector social.

Energía:

- Sector Energía Renovable: incluyendo, sin limitación y entre otros, desarrollo de proyectos de fuentes alternas de energía, desarrollo de proyectos de biocombustibles y demás fuentes de energía limpia o renovable.

## EVENTOS RELEVANTES EXICK

**Fecha: 09/02/2015**

Se hace del conocimiento del público inversionista que el día 14 de enero de 2014, se celebró una Asamblea de Tenedores en la que se aprobó, entre otros: (i) la celebración de un Convenio Modificador al Contrato de Fideicomiso y (ii) la celebración de un Convenio Modificador al Contrato de Coinversión. Como consecuencia de las resoluciones adoptadas en dicha Asamblea de Tenedores, el 5 de febrero de 2015 se celebraron dichos Convenios Modificatorios.

El fin principal del Fideicomiso es establecer las reglas contractuales para que el Fiduciario (i) realice la emisión de Certificados y su colocación mediante oferta pública a través de la BMV, (ii) reciba las cantidades que se deriven de la Emisión y aplique dichas cantidades para realizar Inversiones y pagar aquellos gastos y demás conceptos indicados en el Contrato de Fideicomiso de conformidad con los términos del mismo, (iii) administre, a través del Administrador las Inversiones, incluyendo la realización de las Desinversiones, y (iv) en su caso, se realicen las Distribuciones a los Tenedores, Distribuciones por Desempeño al Fideicomisario en Segundo Lugar y cualquier otro pago previsto en el Contrato de Fideicomiso y los demás Documentos de la Operación.



## CARACTERÍSTICAS CKD AXIS2CK

**Administrador**

AXIS ASSET MANAGEMENT, S. DE R.L. DE C.V.

**Fiduciario**

CIBanco, S.A., Institución de Banca Múltiple

**Asset Manager**

Gonzalo Gil

**Precio de Colocación**

\$100,000.00 (cien mil pesos 00/100 M.N.)

**Inversiones Realizadas**

Integradora de Servicios Petroleros Oro Negro

## ESTRATEGIA DE INVERSIÓN AXIS2CK

- Realizar inversiones de capital y operaciones de crédito en el sector de Petróleo y Gas
- Realizar inversiones en el sector de medios, telecomunicaciones, consumo y energía
- Invertir en activos estratégicos de última generación así como en empresas operadoras.

## EVENTOS RELEVANTES AXIS2CK

No hay eventos relevantes.





## CARACTERÍSTICAS CKD AXIS2CK-2

Administrador

AXIS ASSET MANAGEMENT, S. DE R.L. DE C.V.

Fiduciario

CIBanco, S.A., Institución de Banca Múltiple

Asset Manager

Gonzalo Gil

Precio de Colocación

\$100,000.00 (cien mil pesos 00/100 M.N.)

Inversiones Realizadas

Integradora de Servicios Petroleros Oro Negro

## ESTRATEGIA DE INVERSIÓN AXIS2CK-2

- Realizar inversiones de capital y operaciones de crédito en el sector de Petróleo y Gas
- Realizar inversiones en el sector de medios, telecomunicaciones, consumo y energía
- Invertir en activos estratégicos de última generación así como en empresas operadoras.

## EVENTOS RELEVANTES AXIS2CK-2

No hay eventos relevantes.





## CARACTERÍSTICAS CKD MIFMXCK

**Administrador**

WAMEX CAPITAL, S.A.P.I. DE C.V.

**Fiduciario**

The Bank of New York Mellon

**Asset Manager**

Ernesto Warnholds / Sergio del Valle

**Precio de Colocación**

\$100.00 MN. Por cada certificado Bursátil

**Inversiones Realizadas**

Hoteles City Express, S.A.P.I. de C.V. / Health Digital Systems, S.A.P.I. de C.V. ("HDS") / WCAP Holdings, S.A. de C.V./ Productos Medix, S.A. de C.V./ KUA MEX Foods, S.A.P.I. de C.V./ Bodesa, S.A. de C.V.

## ESTRATEGIA DE INVERSIÓN MIFMXCK

- Ser una empresa mediana en todo momento de la inversión, exportadoras o en el sector domestico, de manufactura o servicios
- Que la rentabilidad esperada alcance cuando menos el rendimiento preferente
- Ser una S.A.P.I
- Tener domicilio fiscal en México
- Cumplir con las normas de desempeño ambiental, principios, convenciones, protocolos
- Las empresas promovidas deberán contar con una trayectoria positiva probada
- Que la empresa no sea parte relacionada de Wamex, ni de los funcionarios clave

## EVENTOS RELEVANTES MIFMXCK

Se hace del conocimiento del público inversionista que a través de este evento relevante se sustituirá la información del monto de Gasto de KPMG Reporte Anual 2013 F/00618, por lo que el total de Gastos quedará en MXN\$8.9 millones del periodo del 4to Trimestre del 2014.



## CARACTERÍSTICAS CKD AXISCK

Administrador	AXIS ASSET MANAGEMENT, S. DE R.L. DE C.V.
Fiduciario	Banco Nacional de México, S.A., Integrante del Grupo Financiero Banamex, División Fiduciaria
Asset Manager	Gonzalo Gil
Precio de Colocación	\$100.00 MN. Por cada certificado Bursátil
Inversiones Realizadas	Integradora de Servicios Petroleros Oro Negro

## ESTRATEGIA DE INVERSIÓN AXISCK

- Realizar inversiones de capital y operaciones de crédito en el sector de Petróleo y Gas
- Realizar inversiones en el sector de medios, telecomunicaciones, consumo y energía
- Invertir en activos estratégicos de última generación así como en empresas operadoras.

## EVENTOS RELEVANTES AXISCK

Informan a los Tenedores de los Certificados Bursátiles y al público en general que se llevará a cabo una Distribución con las siguientes características:

1. (I) Fecha de Cálculo de Distribuciones: 17 de marzo de 2015 (II) Fecha de Exderecho: 24 de marzo de 2015 (III) Fecha de Registro: 26 de marzo de 2015 (IV) Fecha de Distribución: 31 de marzo de 2015.
2. Monto de la Distribución: MXN \$ 322,351.77
3. Monto correspondiente a cada Certificado Bursátil: MXN\$ 2.827870358186
4. Origen de los recursos de la Distribución: El monto de la Distribución deriva de los rendimientos generados de las Inversiones Permitidas en las cuentas del Fideicomiso CKD Axis.





## CARACTERÍSTICAS CKD RCO

<b>Administrador</b>	RED DE CARRETERAS DE OCCIDENTE, S.A.P.I.B. DE C.V.
<b>Fiduciario</b>	The Bank of New York Mellon
<b>Asset Manager</b>	N.D.
<b>Precio de Colocación</b>	\$100.00 MN. Por cada certificado Bursátil
<b>Inversiones Realizadas</b>	Matador Infra B.V. / Controladora de Operaciones de Infraestructura, S.A. de C.V.

## ESTRATEGIA DE INVERSIÓN RCO

- Mejora de los programas de mantenimiento de las autopistas
- Mejora de los servicios de las autopistas
- Actualizaciones al sistema de cobro de peaje
- Programación y ejecución de cierres irregulares a las autopistas
- Lanzamiento de nuevas campañas de mercadotecnia
- Desarrollo de nuevas oportunidades de negocio con las principales asociaciones de camiones y autobuses de México
- Optimización de los programas de descuento para residentes
- Diseño de una estructura eficiente consistente con las principales funciones de RCO desde una perspectiva financiera, operativa, técnica y comercial

## EVENTOS RELEVANTES RCO

**Fecha: 02/03/2015**

### Distribución de Reembolso

RCOCB 09 anunció con la comparecencia del Representante Común, que realizará el pago de una distribución a los tenedores el día 10 de marzo de 2015. Los recursos para la distribución provienen de la reducción del capital de Red de Carreteras de Occidente, S.A.B. de C.V. ("RCO") en su parte variable aprobada por sus accionistas en la asamblea general ordinaria celebrada el 9 de febrero pasado, previa recomendación emitida por su consejo de administración, mediante resoluciones unánimes de fecha 3 de febrero de 2015. En virtud de la proporción que las acciones Serie "B" del capital social de RCO, de las cuales es titular el Fiduciario, guardan respecto del total de acciones en circulación, el reembolso de capital correspondiente al Fiduciario y que será distribuido a los tenedores de los Certificados asciende a un monto bruto total de MXN\$368.7 millones y a un monto bruto por Certificado de MXN\$4.28347235762453 el pago se realizará a través de S.D. Indeval Institución para el Depósito de Valores S.A. de C.V.

## CARACTERÍSTICAS CKD FIMMCK

### Administrador

MACQUARIE MEXICO INFRASTRUCTURE 1 , S.A.P.I. DE C.V., MACQUARIE MEXICO INFRASTRUCTURE 2 , S.A.P.I. DE C.V. , MMIF COMPAÑIA CONTROLADORA, S.A.P.I. DE C.V.

### Fiduciario

The Bank of New York Mellon

### Asset Manager

Paul Freudenthaler

### Precio de Colocación

\$100.00 MN. Por cada certificado Bursátil

### Inversiones Realizadas

Desarrollos Carreteros del Estado de Durango, Pegaso PCS, Adquisición de Energía Alternativa Istmeña, Energía Eólica Mareña

## ESTRATEGIA DE INVERSIÓN FIMMCK

- Carreteras, Redes ferroviarias, Puertos, Aeropuertos,
- Agua y tratamiento o desecho de aguas
- Energía y servicios públicos (incluyendo petróleo y gas, en la medida permitida por la legislación aplicable),
- Infraestructura para telecomunicaciones,
- Infraestructura social (tales como escuelas y hospitales),
- Inversiones en el capital social o inversiones en valores similares a capital;
- Otros valores negociables e instrumentos incluyendo sin limitar, certificados bursátiles, pagarés u otros productos similares; y
- Deuda e instrumentos relacionados (incluyendo créditos de accionistas, deuda subordinada e instrumentos híbridos (vgr. deuda capitalizable en acciones)), sujeto a cualquier restricción o limitación legal o regulatoria; en el entendido que dichas inversiones no podrán ser preponderantemente en valores inscritos en el RNV.

## EVENTOS RELEVANTES FIMMCK

**Fecha: 31/03/2015**

### Actualización sobre el Proyecto Eólico de Mareña Renovables

El Fideicomiso de Infraestructura Macquarie México (FIMM I), hizo del conocimiento del público inversionista la siguiente actualización sobre "Mareña Renovables", un proyecto de energía eólica de 396 MW (megawatts) en Oaxaca propiedad de un consorcio de inversionistas en el cual las sociedades promovidas del Fondo de Infraestructura Macquarie México (formado por FIMM I y por el Fideicomiso de Infraestructura Macquarie II) (FIMM) tienen una participación del 32.5%:

## EVENTOS RELEVANTES FIMMCK

- El monto total invertido por parte del FIMM en el Proyecto es aproximadamente de MXN\$1,156 millones.
- En adición a las manifestaciones realizadas anteriormente en los reportes y estados financieros trimestrales y anuales, así como en eventos relevantes previamente emitidos por FIMM I, el acceso a los sitios del Proyecto ha continuado siendo impactado por grupos minoritarios de oposición. Esto ha causado impedimentos significativos en la construcción del Proyecto, lo cual ha impactado de manera adversa el valor del Proyecto y la inversión de FIMM en el mismo. Mareña Renovables, continúa trabajando con las autoridades gubernamentales competentes y otras partes involucradas para poder desarrollar un plan para completar la construcción del Proyecto.
- Con anterioridad se habían celebrado acuerdos de espera y mantenimiento de la situación existente con (i) los acreedores del Proyecto hasta el 30 de marzo de 2015, y (ii) el contratista de ingeniería, procuración y construcción del Proyecto (el “Contratista EPC”) hasta el 30 de marzo de 2015, en ambos casos, sujeto a ciertas condiciones.
- Los acreedores del Proyecto han acordado extender su acuerdo de espera y mantenimiento de la situación existente hasta el 30 junio de 2015, sujeto al cumplimiento de ciertas condiciones.
- Con base en discusiones actuales, Mareña Renovables anticipa que los acuerdos de espera y mantenimiento de la situación existente celebrado con el Contratista EPC del Proyecto sean extendidos hasta el 30 de abril de 2015, sujeto a ciertas condiciones.
- Como se ha señalado en comunicados anteriores, los compradores de energía previamente han confirmado su apoyo continuo al Proyecto y su buena disposición para prorrogar ciertas fechas críticas relevantes bajo los contratos de compra de energía.
- A fin de que Mareña continúe con el desarrollo y construcción del Proyecto, los temas pendientes del Proyecto deben ser resueltos y las necesidades de fondeo de corto y largo plazo deben de ser atendidas. Si los asuntos antes mencionados no pueden ser resueltos o si las condiciones necesarias para mantener los acuerdos de suspensión, espera y mantenimiento de la situación existente con los acreedores, el Contratista EPC y los compradores de la energía no pueden ser atendidas, puede darse un mayor impacto adverso en el valor del Proyecto y en la inversión de FIMM en el mismo. Por lo tanto, prevalece una incertidumbre sustancial sobre la probabilidad de recuperación del valor de la inversión del Proyecto, ya que existe un riesgo de que el Proyecto no pueda realizar sus activos y extinguir sus pasivos en el curso ordinario de sus operaciones. Esto puede resultar en un daño futuro para el valor de la inversión, incluyendo una disminución hasta cero.



## CARACTERÍSTICAS CKD FISECK

<b>Administrador</b>	NAVIX DE MEXICO,S.A. DE C.V., SOFOM,E.N.R.
<b>Fiduciario</b>	HSBC México, S.A., Institución de Banca Múltiple, Grupo Financiero HSBC, División Fiduciaria FIDEICOMITENTE
<b>Asset Manager</b>	Carlos Williamson/Raquel Gutierrez
<b>Precio de Colocación</b>	\$100.00 MN. Por cada certificado Bursátil
<b>Inversiones Realizadas</b>	Créditos dados a subcontratistas de Pemex

## ESTRATEGIA DE INVERSIÓN FISECK

- Los Créditos tendrán como destino el financiamiento de todo tipo de contratos de obra, servicios, suministro o arrendamiento asignados por Pemex, CFE o Contratistas que trabajen directamente con estas entidades. Los plazos del Contrato Financiado podrán ir desde 3 meses hasta 66 meses como máximo. Los proyectos a financiar son:
- Construcción y tendido de líneas marinas y terrestres para el transporte de hidrocarburos (petróleo y gas).
- Construcción e instalación de plataformas marinas.
- Mantenimiento a instalaciones costa afuera.
- Obra civil, Ingeniería y asesoría técnica en proyectos de infraestructura marina, Ingeniería de proyectos relacionados con la distribución de gas.
- Registro de hidrocarburos, Mediciones en pozo.
- Sistemas de seguridad en instalaciones costa afuera y terrestre, Servicios de comisariato.
- Fletamentos, Interconexiones sobre plataformas.
- Sistemas de reducción de emisiones en plantas termoeléctricas.

## EVENTOS RELEVANTES FISECK

Fecha: 13/02/2015

FISECK (NAVIX) ejerce derecho de aportar cantidades adicionales a nuevo Crédito

En relación con el fideicomiso irrevocable número 16556-3, se da a conocer que “Navix de México, S.A. de C.V. SOFOM ENR” (Navix) ejercerá su derecho de aportar cantidades adicionales al Compromiso de Inversión, establecido en los Documentos de la Operación, en un nuevo Crédito identificado con el número 219.





## CARACTERÍSTICAS CKD ICUADCK 10

**Administrador**

INFRAESTRUCTURA INSTITUCIONAL I2 S.DE R.L.

**Fiduciario**

The Bank of New York Mellon

**Asset Manager**

Jose Maria Sertuche

**Precio de Colocación**

\$100.00 MN. Por cada certificado Bursátil

**Inversiones Realizadas**

Hospitales Zumpango/Autopistas de Michoacan/ Autopistas de Tapachula/ Autopistas de Vanguardia/Perforación Paraiso/ Centro Penitenciario para Mujeres

## ESTRATEGIA DE INVERSIÓN ICUADCK 10

- Enfoque en proyectos de infraestructura medianos
- Generación de energía y comunicaciones a larga distancia
- Carreteras, Vías ferreas, Puentes, Aeropuertos,
- Plantas de tratamiento de aguas, Plantas potabilizadoras de agua
- Servicios de recolección, Electricidad, Drenaje
- Telecomunicaciones fijas e inalámbricas
- Escuelas y Universidades, Hospitales

## EVENTOS RELEVANTES ICUADCK 10

No hay eventos relevantes.





## CARACTERÍSTICAS CKD MARHNOS

<b>Administrador</b>	INMAR DEL NORESTE, S.A. DE C.V.
<b>Fiduciario</b>	Bank of America México, S.A.
<b>Asset Manager</b>	Kristian Frich
<b>Precio de Colocación</b>	\$100.00 MN. Por cada certificado Bursátil
<b>Inversiones Realizadas</b>	Hospital Regional de Tlalnepantla, Hospital General de Ticul, ISSEMYM, Servicios de Salud de Yucatan

## ESTRATEGIA DE INVERSIÓN MARHNOS

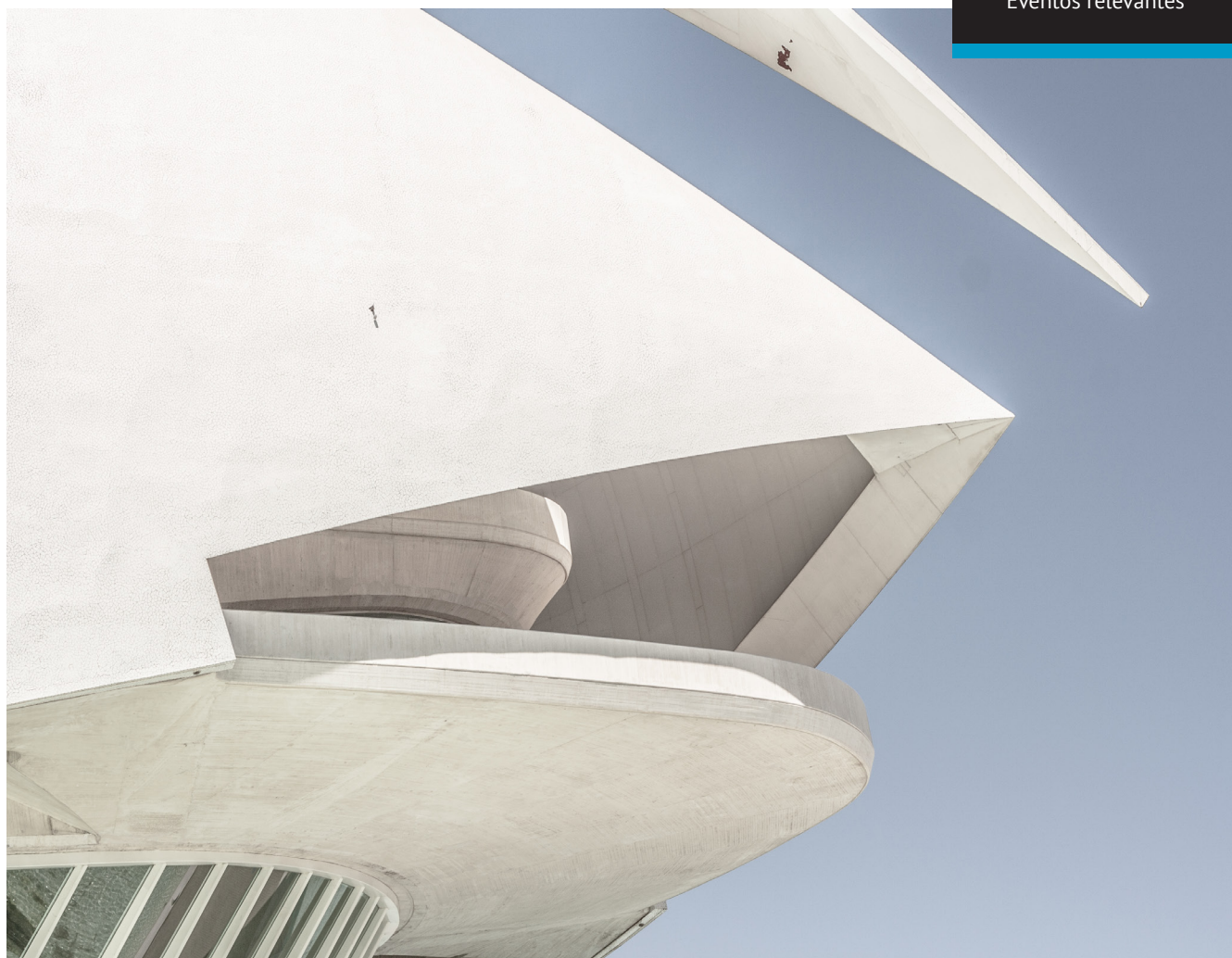
- Plantas de tratamiento de aguas residuales, plantas de residuos sólidos urbanos y plantas desalinizadoras, Proyectos de infraestructura de manejo integral de gestión para organismos operadores del sistema de agua
- Comunicaciones viales
- Carreteras concesionadas y cualquier otra vía de comunicación vial, Puentes fronterizos
- Edificación bajo esquema Proyectos PPS
- Edificios educativos, Hospitales, Edificios de oficinas, cualquier edificio administrativo de gobierno

## EVENTOS RELEVANTES MARHNOS

La esencia de nuestra empresa es y ha sido seguir las mejores prácticas en el desarrollo de todos nuestros proyectos, así como conducirnos de manera transparente en nuestras actividades. Por esta razón deseamos actualizar al mercado inversionista sobre los esfuerzos realizados para invertir de manera rentable los recursos obtenidos por este instrumento, e informar de manera clara, precisa y oportuna de la situación de los proyectos relacionados con el mismo:

El Hospital Regional de Tlalnepantla y el Hospital Regional de Alta Especialidad de Ciudad Victoria se encuentran operando con total normalidad y en estricto apego a las condiciones de sus respectivos Contratos de Prestación de Servicios, así como cumpliendo con los índices de desempeño correspondientes.

En relación con el Centro Hospitalario en el Municipio de Ticul, hemos solicitado a Servicios de Salud de Yucatán una ampliación del plazo del Contrato de Prestación de Servicios, con motivo de las conversaciones que las partes estamos llevando a cabo para ajustar los alcances del proyecto en beneficio de los derechohabientes de la región en donde dicho proyecto está ubicado.



## EVENTOS RELEVANTES MARHNOS

Servicios de Salud de Yucatán, a través de la vía ordinaria civil, ha solicitado al Inversionista Proveedor el pago de la pena convencional al amparo del Contrato de Prestación de Servicios celebrado con dicha entidad para la construcción del Hospital Regional de Ticul.

Como se ha informado con anterioridad al público inversionista, el Inversionista Proveedor aún tiene pendiente de resolución, por parte de Servicios de Salud de Yucatán, la solicitud de prórroga relativa al ajuste de los alcances del proyecto en beneficio de los derechohabientes de la región en donde dicho proyecto está ubicado.

En virtud de lo anterior, el Inversionista Proveedor espera establecer términos y condiciones congruentes con la realidad presupuestal de Servicios de Salud de Yucatán, sin perjuicio del Inversionista Proveedor y, asimismo, en beneficio de los derechohabientes señalados.

## CARACTERÍSTICAS CKD GBMICK

<b>Administrador</b>	CORPORATIVO GBM, S.A.B. DE C.V.
<b>Fiduciario</b>	Deutsche Bank México, S.A., Institución de Banca Múltiple, División Fiduciaria Fiduciario
<b>Asset Manager</b>	Manuel Rodríguez
<b>Precio de Colocación</b>	\$100,000.00 (cien mil pesos 00/100 M.N.)
<b>Inversiones Realizadas</b>	Desarrollos Hidraulicos de Cancún, autopista Siglo XXI tramo Jantetelco -El Higeron/Fideicomiso Eólico Tamaulipas

## ESTRATEGIA DE INVERSIÓN GBMICK

- Las Inversiones deberán ser en actividades relacionadas con la planeación, diseño, construcción, desarrollo, operación y mantenimiento de proyectos de infraestructura y Negocios Adyacentes a dichos proyectos de infraestructura, que muestren, a juicio del Administrador, una o más ventajas competitivas
- Inversiones en proyectos de infraestructura que se ubiquen en los sectores: Sector Comunicaciones y Transportes: incluyendo, sin limitación y entre otros, carreteras, libramientos, puertos, aeropuertos, puentes y puertos fronterizos, ferrocarriles, suburbano, multimodal, terminales de carga y de pasajeros, e instalaciones de logística.
- Sector Hidráulico: incluyendo, sin limitación y entre otros, plantas de potabilización y saneamiento, acueductos, redes de distribución de agua y organismos operadores de agua.
- Sector Energía: Energía Renovable: incluyendo, sin limitación y entre otros, desarrollo de
- fuentes alternas de energía, biocombustibles y demás fuentes de energía limpia o renovable.
- Energía No Renovable: incluyendo, sin limitación y entre otros, operación de campos de petróleo y generación de energía.
- Las inversiones que realice el Fideicomiso serán realizadas, directa o indirectamente, en
- Capital o Deuda de Sociedades Promovidas, o en Activos que cumplan con los Criterios de Inversión.

## EVENTOS RELEVANTES GBMICK

**Fecha: 19/02/2015**

### **Aviso a los Tenedores**

GBMICK 12, hace del conocimiento del público inversionista que el día viernes 27 de febrero de 2015 realizará una distribución conforme a lo establecido en la cláusula décima quinta del contrato de fideicomiso, con las siguientes características:

(i) Fecha de Distribución: 27 de febrero de 2015. (ii) Monto Total de la Distribución: MXN\$11.9 millones. (iii) Monto de Distribución por Certificado:

MXN\$ 398.67555699827 por Certificado. (iv) Concepto de Ingresos a Distribuirse: Intereses Nominales por MXN\$11.6 millones Provenientes de la inversión en valores permitidos.



## EVENTOS RELEVANTES GBMICK

Los intereses reales del periodo ascienden a MXN\$1.3 millones, dicha cifra podrá utilizarse por los intermediarios financieros que mantengan la custodia de los certificados bursátiles para los cálculos que consideren aplicables y que deban realizar dichos intereses reales del periodo son equivalentes a los intereses nominales pagados, adicionados, en su caso, con los intereses devengados no pagados que se hubieren capitalizado, menos el ajuste por inflación correspondiente.

### **Aviso de Emisión Subsecuente con Fines Informativos**

**Fecha: 05/03/2015**

Aviso de emisión subsecuente de 30,036 certificados bursátiles fiduciarios sin expresión de valor nominal, de los denominados certificados de capital de desarrollo, sujetos a llamadas de capital, emitidos por “Deutsche Bank México, SA., Institución de Banca Múltiple, división fiduciaria”, en su carácter de fiduciario conforme al fideicomiso no. F/1491 conocido como “GBM infraestructura i”, el acta de emisión, el prospecto y el acta de sesión del comité técnico.

Monto de la Emisión Subsecuente MXN\$375.4 millones

### **Características de los Certificados**

No. de Llamada de Capital: Tercera Llamada de Capital.

Clave de Pizarra: “GBMICK 12”.

Monto de la Emisión Subsecuente: MXN\$375.4 millones.

Número de Certificados correspondientes a la Emisión Subsecuente: 30,036. Compromiso correspondiente a cada Certificado Bursátil en circulación en la Tercera Llamada de Capital: 1.00.

Precio de Suscripción de los Certificados conforme a la Tercera Emisión Subsecuente: MXN\$12,500.00

Fecha Ex-Derecho: 26 de febrero de 2015.

Fecha de Registro: 02 de marzo de 2015.

Fecha Límite de Suscripción: 04 de marzo de 2015.

Fecha de Emisión Subsecuente y de Liquidación de la Tercera Llamada de Capital: 06 de marzo de 2015.

Monto total emitido a la fecha MXN\$1,877 millones.

Monto total efectivamente suscrito por los Tenedores: MXN\$1,877 millones. Número total de Certificados Bursátiles efectivamente suscritos a la fecha del presente Aviso: 60,072.

Destino de los fondos obtenidos con la Emisión Subsecuente: Inversión conjunta por parte del Fideicomitente y del Coinversionista en los proyectos denominados “TECSAIACMEX” y “Tres Mesas”.

## CARACTERÍSTICAS CKD ICUA2CK

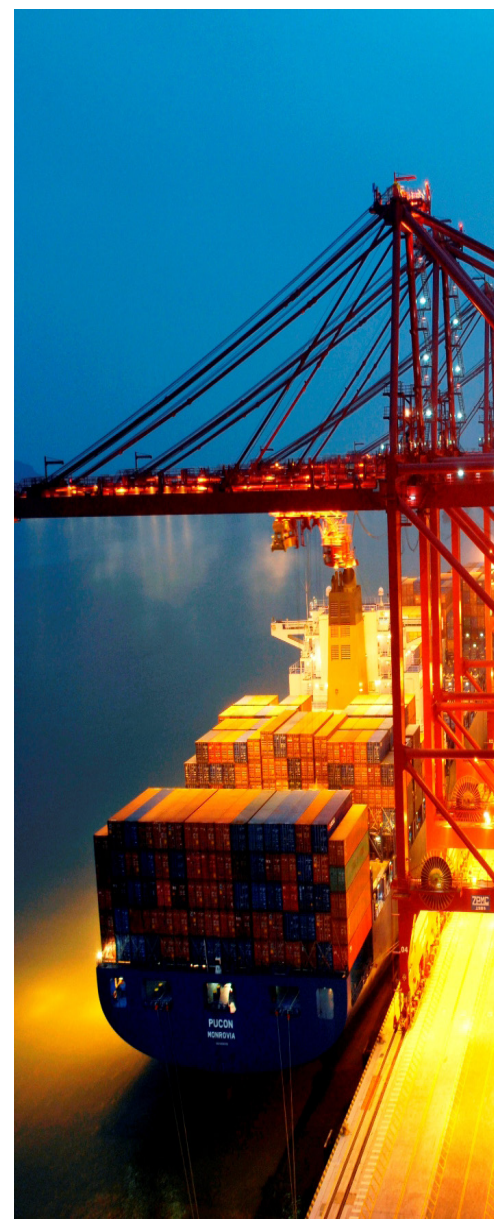
<b>Administrador</b>	INFRAESTRUCTURA INSTITUCIONAL, S.DE R.L. DE C.V.
<b>Fiduciario</b>	The Bank of New York Mellon
<b>Asset Manager</b>	Jose Maria Sertuche
<b>Precio de Colocación</b>	\$100.00 MN. Por cada certificado Bursátil
<b>Inversiones Realizadas</b>	N.D.

## ESTRATEGIA DE INVERSIÓN ICUA2CK

- Enfoque en proyectos de infraestructura medianos
- Generación de energía y comunicaciones a larga distancia
- Carreteras, vías ferreas, puentes, aeropuertos,
- Plantas de tratamiento de aguas, plantas potabilizadoras de agua
- Servicios de recolección, electricidad y drenaje
- Telecomunicaciones fijas e inalámbricas
- Escuelas y universidades, hospitales

## EVENTOS RELEVANTES ICUA2CK

No hay eventos relevantes



## CARACTERÍSTICAS CKD FFLA1CK

Administrador	PMIC LATAM, S.A.P.I. DE C.V.
Fiduciario	Banco Invex, S.A., Institución de Banca Múltiple; Invex Grupo Financiero Fiduciario
Asset Manager	Luis Martínez
Precio de Colocación	\$10,000.00 (diez mil Pesos 00/100) cada uno.
Inversiones Realizadas	N.D.

## ESTRATEGIA DE INVERSIÓN FFLA1CK

Se invertirá en Capital Privado, Infraestructura y Bienes Raíces. Dentro del sector de Capital Privado, invertirán en las siguientes estrategias:

- Financiamiento Mezzanine
- Capital de Crecimiento (Growth Capital)
- CapitalEmprendedor (Venture Capital)
- Situaciones Especiales, incluyendo valores emproblemados (distressed)
- Inversiones Secundarias

## EVENTOS RELEVANTES FFLA1CK

No hay eventos relevantes.





## CARACTERÍSTICAS CKD ADMEXCK

**Administrador**

**Fiduciario**

**Asset Manager**

**Precio de Colocación**

**Inversiones Realizadas**

ATLAS DISCOVERY MEXICO, S. DE R.L. DE C.V.

HSBC MEXICO, S.A., INSTITUCION DE BANCA MULTIPLE, GRUPO FINANCIERO HSBC, DIVISION FIDUCIARIA

José Alberto Ramírez/Alberto Moreno

\$100.00 MN. Por cada certificado Bursátil

Controladora Vuela Compañía de Aviación, S.A. de C.V. (Volaris) / Concesionaria Vuela Compañía de Aviación, S.A.P.I de C.V. / Corporación LIPU, S.A.P.I. de CV / Fondo de Transporte México S.A.P.I. de C.V. (FTM) / Soluciones e Inversiones en Salud Integral, S.A.P.I. de C.V. / ADM Educación, S.A.P.I. de C.V.

## ESTRATEGIA DE INVERSIÓN ADMEXCK

- Inversiones en el sector educación
- Inversiones en el sector salud
- Inversiones en el sector restaurantero
- Inversiones en el sector transporte,logística
- Inversiones en el sector de consumo
- Inversiones en el sector de entretenimiento y ventas menudeo

## EVENTOS RELEVANTES ADMEXCK

**Fecha: 30/03/2015**

El fideicomiso llevó a cabo una inversión de acciones representativas del capital social de Soluciones e Inversiones en “Salud Integral SAPI de CV” por un monto de MXN\$30 millones. Soluciones, es una empresa enfocada en el desarrollo de centros de atención médica y hospitalaria en la República Mexicana.

## CARACTERÍSTICAS CKD NEXXCK

**Administrador**

**Fiduciario**

**Asset Manager**

**Precio de Colocación**

**Inversiones Realizadas**

NEXXUS CAPITAL IV GENERAL PARTNER, S.A. DE C.V.

HSBC MEXICO, S.A., INSTITUCION DE BANCA MULTIPLE,  
GRUPO FINANCIERO HSBC, DIVISION FIDUCIARIA

Andre Papadopulus/Alejandro Bissoso

\$100.00 MN. Por cada certificado Bursátil

Taco Holding S.A. de C.V. / Moda Holding, S.A.P.I. de C.V. / Price  
Travel / Maak Nahil Holding, S.A.P.I de C.V. y Modatelas, S.A.P.I  
de C.V./ SF Partners

## ESTRATEGIA DE INVERSIÓN NEXXCK

- Empresas medianas cuyas actividades principales sean en el territorio de México.
- Ejercer una influencia significativa sobre las decisiones estratégicas, comerciales y financieras más importantes de las Empresas Promovidas, ya sea a través del Control de las Empresas Promovidas o a través de posiciones minoritarias influyentes basadas en derechos establecidos en los estatutos de las Empresas Promovidas.
- Derechos a designar consejeros, miembros de comités y/o comisarios, derechos a vetar algunas decisiones estratégicas, acceso a información y/o derecho a designar y/o vetar algunos de los ejecutivos más importantes de las Empresas Promovidas.

## EVENTOS RELEVANTES NEXXCK

No hay eventos relevantes.

## CARACTERÍSTICAS CKD PMCPCK

**Administrador**

PROMECAP CAPITAL DE DESARROLLO,S.A. DE C.V.

**Fiduciario**

The Bank of New York Mellon, S.A., Institución de Banca Múltiple

**Asset Manager**

Fernando Pacheco

**Precio de Colocación**

\$100.00 MN. Por cada certificado Bursátil

**Inversiones Realizadas**

Portafolio de créditos hipotecarios vencidos / Línea de crédito a empresa del sector financiero / Financiamiento estructurado para adquirir un inmueble en Los Cabos, Baja California Sur

## ESTRATEGIA DE INVERSIÓN PMCPCK

- Inversiones en Deuda
- Inversiones en Capital
- Inversiones en Activos
- Inversiones en sectores con enfoque en servicios a la creciente clase media
- Inversiones en sectores con un bajo nivel de penetración con respecto al mercado total
- Inversiones en sectores en los que se espere alto crecimiento por cambios en la regulación, o subatendidos por la banca

## EVENTOS RELEVANTES PMCPCK

**Fecha: 22/01/2015**

### Desinversión

El fideicomiso Promecap capital de desarrollo, hace del conocimiento al público inversionista que cedió la totalidad de sus derechos respecto de un fideicomiso propietario de ciertos créditos hipotecarios vigentes y vencidos adquiridos en agosto de 2011.

Dicho fideicomiso tiene entre sus principales fines, la realización de inversiones a través del otorgamiento de financiamiento, de la adquisición de activos o la adquisición de participaciones en el capital social de empresas promovidas. Como consecuencia, tiene como objetivo realizar las desinversiones correspondientes a efecto de generar rendimientos para ser entregados a los inversionistas en forma de distribuciones.



## CARACTERÍSTICAS CKD LATINCK

<b>Administrador</b>	ADMISNISTRADORA LATIN IDEA, S.A.P.I. DE C.V.
<b>Fiduciario</b>	HSBC MEXICO, S.A., INSTITUCION DE BANCA MULTIPLE, GRUPO FINANCIERO HSBC, DIVISION FIDUCIARIA
<b>Asset Manager</b>	Alexander Rosi/Humberto Zessati
<b>Precio de Colocación</b>	\$100.00 MN. Por cada certificado Bursátil
<b>Inversiones Realizadas</b>	Yellopepper Holding Corporation, Anima Estudios, S.A.de C.V., Tin Jade Bazaya México/Linio

## ESTRATEGIA DE INVERSIÓN LATINCK

- Inversión en empresas privadas pequeñas o medianas con alta capacidad de crecimiento, exportadoras o enfocadas al sector doméstico de manufactura o servicios
- Que la rentabilidad esperada de la inversión en cada una de las empresas promovidas alcance cuando menos el Rendimiento Preferente
- Ser preferentemente una S.A. P.I., no tener acciones en la BMV, no ser una parte relacionada del fideicomitente, del administrador o funcionarios clave
- No ser una parte relacionada de compañías que inviertan en otros vehículos de inversión como Fondo I y Fondo II

## EVENTOS RELEVANTES LATINCK

Inversión adicional en acciones representativas del capital social de YELLOWPEPPER HOLDING CORPORATION

LATIN IDEA MEXICO VENTURE CAPITAL FUND III número 17269-1, también conocido como “LIMVC III”, hace del conocimiento del público inversionista que, en seguimiento a las resoluciones adoptadas el 16 de octubre de 2012 y el 8 de octubre de 2014 por el Comité Técnico de LIMVCIII, el 18 de febrero de 2015, LIMVC III llevó a cabo una inversión adicional en acciones representativas del capital social de “Yellowpepper Holding Corporation (YP)” junto con su vehículo paralelo denominado Latin Idea Mexico Venture Capital Fund III L.P.

YP es una empresa innovadora en el sector de transacciones financieras móviles en México y América Latina. YP utiliza su propia plataforma móvil para facilitar transacciones entre consumidores e instituciones financieras y proveedores de servicios.

## EVENTOS RELEVANTES LATINCK

Inversión en acciones representativas del capital social de HSM Group Management FOCUS EUROPE GLOBAL S.L. (“WOBI”)

LATIN IDEA MÉXICO VENTURE CAPITAL FUND III L.P, hace del conocimiento del público inversionista que, en seguimiento a las resoluciones adoptadas el 8 de octubre de 2014 por el comité técnico de LIMVC III , el 5 de marzo de 2015, llevó a cabo una inversión en acciones representativas del capital social de “HSM Group Management Focus Europe Global S.L.(“WOBI”)” junto con su Vehículo paralelo denominado “Latin Idea Mexico Venture Capital Fund III L.P.”

WOBI , es una empresa líder en el sector de contenidos ejecutivos y busca inspirar a los líderes actuales así como formar a los líderes futuros a través de experiencias e ideas innovadoras con el fin de transformar la manera de hacer negocios en todo el mundo. WOBI opera a través de tres líneas de negocio: eventos, canal de televisión y otros (revista y contenido on-line).

Inversión en acciones representativas del capital social de HOLDING UNIVERSIDAD CENTRO, S.A.P.I. DE C.V. (“CENTRO”).

“Latin Idea Mexico Venture Capital Fund III L.P, hace del conocimiento del público inversionista que, en seguimiento a las resoluciones adoptadas el 14 de enero de 2015 por el comité técnico de LIMVCIII, el 27 de marzo de 2015, llevó a cabo una inversión en acciones representativas del capital social de “HOLDING UNIVERSIDAD CENTRO, S.A.P.I. DE C.V. (“CENTRO”)”. Su vehículo paralelo denominado. “Latin Idea Mexico Venture Capital Fund III L.P.”, también realizará la inversión en los próximos días.

Centro, es una institución de educación superior enfocada en estudios creativos que ofrece licenciaturas, maestrías, especialidades y educación continua. Centro ha logrado establecer una fuerte identidad a través del mercado educativo en México. El campus se encuentra ubicado en la Ciudad de México.

## CARACTERÍSTICAS CKD AGCCK

<b>Administrador</b>	AGC CONTROLADORA, S.A.P.I. DE C.V.
<b>Fiduciario</b>	HSBC MEXICO, S.A., INSTITUCION DE BANCA MULTIPLE, GRUPO FINANCIERO HSBC, DIVISION FIDUCIARIA
<b>Asset Manager</b>	Eduardo Mapes
<b>Precio de Colocación</b>	\$100.00 MN. Por cada certificado Bursátil
<b>Inversiones Realizadas</b>	Alta Growth Capital México Fund II, Venture Innovation Fund, L.P., Tin Jade Gmb-H Linio

## ESTRATEGIA DE INVERSIÓN AGCCK

- Inversiones en, entre otros (i) los vehículos de inversión, fideicomisos u otros vehículos de inversión de capital privado y capital emprendedor, primaria, secundaria, activos emproblemados, deuda mezzanine y con situaciones especiales, y (ii) las Inversiones directas en empresas incorporadas y residentes en México
- Invertir en los mejores Vehículos de Inversión de Capital Privado actualmente presentes en México, invertir directamente en compañías e Inversionistas experimentados y Operadores estableciendo Vehículos de Inversión de Capital Privado.

## EVENTOS RELEVANTES AGCCK

**Fecha: 25/03/2015**

Se acordó llevar a cabo una inversión en la sociedad mexicana “Elara Comunicaciones, S.A. de C.V.” A través de una combinación de adquisición de acciones y un aumento de capital, a cambio de una participación mayoritaria en la compañía. La transacción, aun sujeta a la aprobación por parte de los reguladores y a otras típicas condiciones de cierre, se estima que se formalizará durante el primer semestre de 2015.

Elara, es la empresa líder en México de servicios de telecomunicaciones vía satelital para una amplia gama de clientes que requieren de conectividad en ubicaciones remotas y/o sin acceso a infraestructura terrestre o móvil. El portafolio de productos de Elara permite a sus clientes enviar y recibir grandes cantidades de información vía satélite de una forma expedita, confiable y eficiente, en ubicaciones donde las redes de comunicaciones tradicionales no existen o no son costeables.

El comité técnico aprobó la inversión en Elara por un monto de hasta MXN\$570 millones; con una inversión inicial por un monto de hasta MXN\$444 millones.

## CARACTERÍSTICAS CKD PBFF1CK

**Administrador**

**Fiduciario**

**Asset Manager**

**Precio de Colocación**

**Inversiones Realizadas**

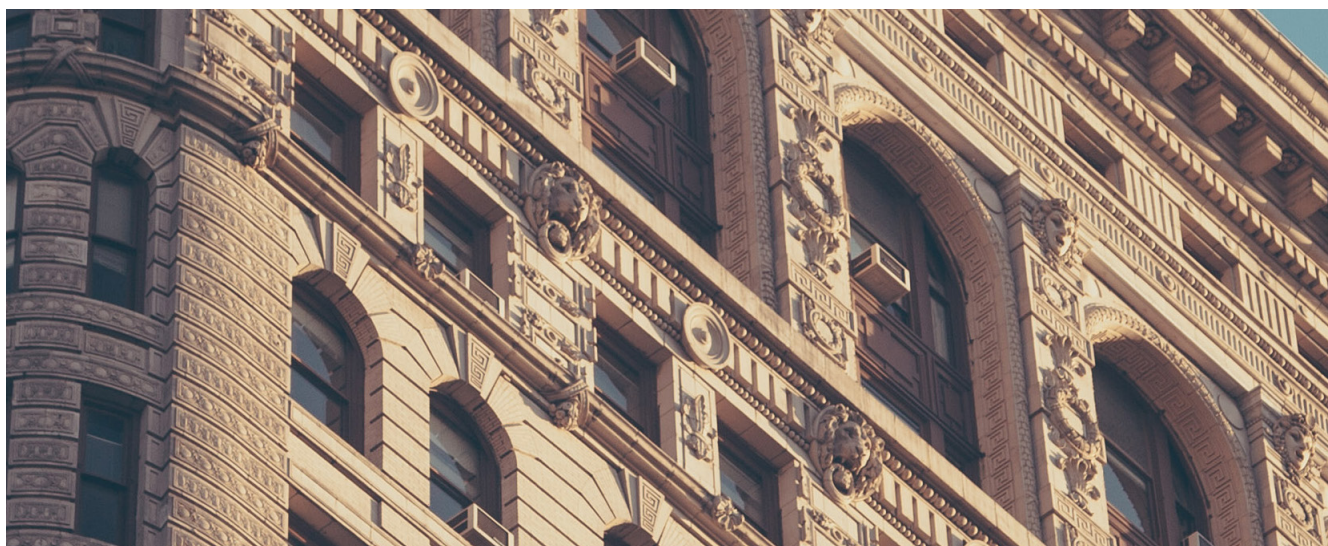
PINEBRIDGE INVESTMENTS DE MEXICO, S. DE R.L. DE C.V  
Banco Nacional de México, S.A., Integrante del Grupo Financiero Banamex, División Fiduciaria  
Alejandro Rodriguez/Reynaldo Sandoval  
\$100.00 MN. Por cada certificado Bursátil  
Latin Idea México Venture Capital Fund III LP, Alta Growth Capital, México Fund II LP, Alsis México Housing Fund II, LP, Indigo 1, FICAP, Kandeo Fund II (M), L.P.

## ESTRATEGIA DE INVERSIÓN PBFF1CK

- Inversiones serán en vehículos de inversión en capital de crecimiento y “control buy-outs”
- Inversiones en vehículos de inversión que ejecuten estrategias de capital preferente y deuda
- Inversiones en sectores beneficiados por el crecimiento en la clase media y el consumo interno, tales como servicios financieros, vivienda, educación, servicios de logística, consumo, y bienes duraderos.
- Inversiones en infraestructura privada en los sectores de energía, tratamiento de agua, tratamiento de desechos, y minería.

## EVENTOS RELEVANTES PBFF1CK

No hay eventos relevantes.





## CARACTERÍSTICAS CKD CSCK

<b>Administrador</b>	BANCO CREDIT SUISSE MEXICO, S.A., INSTITUCION DE BANCA MULTIPLE, GRUPO FINANCIERO CREDIT SUISSE (MEXICO)
<b>Fiduciario</b>	Banco Nacional de México, S.A., Integrante del Grupo Financiero Banamex, División Fiduciaria
<b>Asset Manager</b>	Andrés Borrego
<b>Precio de Colocación</b>	\$100.00 MN. Por cada certificado Bursátil
<b>Inversiones Realizadas</b>	Empresas del sector transporte, consumo, petróleo y gas, construcción, bienes raíces y servicios financieros.

## ESTRATEGIA DE INVERSIÓN CSCK

- Inversiones de Crédito
- Situaciones Especiales
- Portafolios de Créditos Minoristas Originados por Terceros
- Operaciones de Mercado Secundario
- Deudas Subordinadas / Mezzanine / Híbrida / Convertible
- Portafolio de Créditos en Cartera Vencida.

## EVENTOS RELEVANTES CSCK

### Fecha: 07/01/2015

Se notifican inversiones realizadas en diciembre en el fideicomiso a través de Vehículos de Inversión.

El fideicomiso irrevocable F/17297-7 vendió una inversión de deuda con valor nominal de USD\$14.80 millones de una empresa dedicada a la industria del petróleo y del gas. La inversión representaba el 2.87% del Producto Neto de la Colocación.

El 19 de diciembre el Fideicomiso F/17296-9 a través de sus vehículos de inversión realizó una inversión en portafolios de cartera vencida por un total de MXN\$20.52 millones. La inversión representa el 0.31% del producto Neto de la Colocación. Dicho Fideicomiso, realizó una inversión de deuda con valor nominal de MXN\$402 millones de una empresa dedicada a servicios financieros. La inversión representa el 6.01% del producto Neto de la Colocación.

El 23 de diciembre, el fideicomiso F/17296-9 realizó una inversión de deuda con valor nominal de MXN\$150.00 millones de una empresa dedicada a servicios financieros. La inversión representa el 2.24% del producto Neto de la Colocación.

Considerando estas inversiones, el Fideicomiso tiene invertido un total de 88.97% de los recursos netos de la colocación. Este tiene entre sus principales fines, la realización de inversiones a través de inversiones en deuda de diferentes sociedades. Asimismo, tiene como fin, dar seguimiento a las inversiones y realizar desinversiones de cualquier naturaleza, para generar rendimientos que sean entregados a los Tenedores.

## CARACTERÍSTICAS CKD NEXXUS6

<b>Administrador</b>	NEXXUS CAPITAL GENERAL PARTNER VI, S.A. DE C.V.
<b>Fiduciario</b>	Banco Nacional de México, S.A., Integrante del Grupo Financiero Banamex, División Fiduciaria
<b>Asset Manager</b>	Andre Papadopoulos/Alejandro Bissoso
<b>Precio de Colocación</b>	\$100.00 MN. Por cada certificado Bursátil
<b>Inversiones Realizadas</b>	N.D.

## ESTRATEGIA DE INVERSIÓN NEXXUS6

- Empresas medianas cuyas actividades principales sean en el territorio de México.
- Ejercer una influencia significativa sobre las decisiones estratégicas, comerciales y financieras más importantes de las Empresas Promovidas, ya sea a través del Control de las Empresas Promovidas o a través de posiciones minoritarias influyentes basadas en derechos establecidos en los estatutos de las Empresas Promovidas.
- Derechos a designar consejeros, miembros de comités y/o comisarios, derechos a vetar algunas decisiones estratégicas, acceso a información y/o derecho a designar y/o vetar algunos de los ejecutivos más importantes de las Empresas Promovidas.

## EVENTOS RELEVANTES NEXXUS6

No hay eventos relevantes.

## CARACTERÍSTICAS CKD GBMECK

**Administrador**

BANCO CREDIT SUISSE MEXICO, S.A., INSTITUCION DE BANCA MULTIPLE, GRUPO FINANCIERO CREDIT SUISSE (MEXICO)

**Fiduciario**

Cibanco, S.A., Institución de Banca Múltiple, División Fiduciaria Nadie Kadise/Alonso Cano

**Asset Manager**

**Precio de Colocación**

\$100.00 MN. Por cada certificado Bursátil

**Inversiones Realizadas**

GrupoMexicano de Desarrollo, La Punta Resorts, Empresa inmobiliaria privada, Empresa del sector agrícola, Antigua Inmobiliaria Hotelera

## ESTRATEGIA DE INVERSIÓN GBMECK

- Inversiones en Deuda
- Prestamos Deudor Sofom
- Prestamos a Personas Físicas únicamente a través de la Sofom u otros Vehículos de Inversión.
- Inversiones en Capital
- Inversiones en Activos
- Compra de valores, en particular en valores de deuda privada
- Compra de créditos y/o carteras de crédito
- Activos tangibles, incluyendo Fibras y Sibras que no se encuentren inscritas en el RNV.

## EVENTOS RELEVANTES GBMECK

**Fecha: 19/01/2015**

### **Inversión de Deuda GBMECK**

GBMECK 13 anuncia que, en seguimiento a las resoluciones del comité de inversiones del fideicomiso adoptadas el día 16 de abril de 2014, conforme a las cuales el fideicomiso realizó una inversión de deuda corporativa por la que otorgó una línea crédito de MXN\$50 millones que se encuentra garantizada con garantía hipotecaria sobre diversos inmuebles, con un sobre aforo. Como se informó en su momento la primera disposición del crédito se realizó el 7 de mayo de 2014 por un monto de MXN\$10 millones. La segunda disposición se llevó a cabo el día 4 de agosto de 2014, por MXN\$10 millones. El día 19 de enero de 2015 se ejercieron MXN\$15 millones. De la línea de crédito autorizada aun quedan MXN\$15 millones que pueden ser ejercidos y cuando esto ocurra se informará con oportunidad.



## PiP

Corporación multinacional líder en valuaciones a precios razonables (fair value), oficiales e independientes de activos financieros en Latinoamérica. PiP produce 80,000 precios diarios de valuación de instrumentos financieros, para los cinco países en los que tiene presencia.

### Nuevos Productos y Servicios

#### 1. Perfilamiento de Instrumentos para Práctica de Ventas

Servicio que permite perfilar los productos (instrumentos) financieros a los clientes de acuerdo a su perfil de riesgo (mercado, crédito y liquidez), con base en la regulación aplicable a las Casas de Bolsa e Instituciones de Crédito en materia de servicios de inversión.

#### 2. Portafolios de Referencia (Policy Benchmarks)

Producto que, utilizando de forma conjunta distintos índices, condensa un portafolio de mercado o Policy Benchmark que muestre el desempeño de una institución de acuerdo a su política de inversión o el riesgo asociado sobre un benchmark de referencia.



### 3. Razonabilidad de precios (Rate Reasonability)

En una institución financiera que toma posturas en el mercado es importante tratar de estimar el desempeño de las operaciones realizadas por el trader. El modelo de Rate Reasonability desarrollado por PiP permite determinar, a través de bandas de confianza, el desempeño de las posturas de compra y venta, determinando un intervalo empírico y/o de mercado.

### 4. Administración de Activos y Pasivos

Se cuenta con modelación de activos y pasivos sobre diferentes escenarios futuros para las instituciones financieras, tomando en cuenta las estructuras de balance por tipo de intermediario.

### 5. Liquidez

PiP se encuentra preparado para hacer frente a la implementación de Basilea III. Se cuenta con metodologías para obtener indicadores como el de Coeficiente de Cobertura de Liquidez para una mejor administración de este riesgo en el Balance.

Adicionalmente, se cuenta con herramientas para medir liquidez de los instrumentos de los mercados, tomando en consideración el número de operaciones y el Índice de Rotación.

infraestructura **compromiso** valoración profesionalismo mejora continua amigable calidad **entusiasmo** conex  
tecnología metodología **integridad** información **transparencia** infraestructura compromiso valoración  
**profesionalismo** mejora continua amigable calidad **entusiasmo** conexiones **experiencia** tecnología  
integridad información transparencia **infraestructura** compromiso valoración profesionalismo **respeto** mejor

## CARACTERÍSTICAS CKD ACONCK

<b>Administrador</b>	ACON LATAM HOLDINGS, L.L.C.
<b>Fiduciario</b>	Banco Nacional de México, S.A., Integrante del Grupo Financiero Banamex, División Fiduciaria
<b>Asset Manager</b>	Jorge Dickens/Mauricio Cortés
<b>Precio de Colocación</b>	\$100.00 MN. Por cada certificado Bursátil
<b>Inversiones Realizadas</b>	ALAOF IV

## ESTRATEGIA DE INVERSIÓN ACONCK

- Inversiones Mezzanine en empresas mexicanas
- Inversiones de Capital Privado en empresas mexicanas
- Inversiones en empresas medianas mediante adquisiciones, capitalizaciones, o financiamientos estructurados para expansiones, reestructuras o refinanciamiento de deuda.
- Inversiones en compañías grandes, en fondos.

## EVENTOS RELEVANTES ACONCK

**Fecha: 18/03/2015**

“ACON Latin America Opportunities Fund IV L.P.”, anunció que realizó una inversión en ciertas filiales de “Betterware de México S.A. de C.V.”, empresa dedicada a la comercialización de productos para el hogar.



## CARACTERÍSTICAS CKD PMCAPCK

**Administrador**

**Fiduciario**

**Asset Manager**

**Precio de Colocación**

**Inversiones Realizadas**

PROMECAP CAPITAL DE DESARROLLO,S.A. DE C.V.

Banco Invex, S.A., Institución de Banca Múltiple, Invex Grupo Financiero

Fernando Pacheco

\$10,000.00 cada Certificado Bursátil

N.D.

## ESTRATEGIA DE INVERSIÓN PMCAPCK

- Inversiones en Deuda
- Inversiones en Capital
- Inversiones en Activos
- Inversiones en sectores con enfoque en servicios a la creciente clase media
- Inversiones en sectores con un bajo nivel de penetración con respecto al mercado total
- Inversiones en sectores en los que se espere alto crecimiento por cambios en la regulación, ó subatendidos por la banca.

## EVENTOS RELEVANTES PMCAPCK

No hay eventos relevantes.



## CARACTERÍSTICAS CKD DATCK

<b>Administrador</b>	ATLAS DISCOVERY MEXICO, S. DE R.L. DE C.V.
<b>Fiduciario</b>	Banco Invex S.A., Institución de Banca Múltiple, Invex, Grupo Financiero, Fiduciario, como Fiduciario Emisor.
<b>Asset Manager</b>	Jose Alberto Ramirez/Alberto Moreno
<b>Precio de Colocación</b>	\$100,000.00 MN. Por cada certificado Bursátil
<b>Inversiones Realizadas</b>	N.D.

## ESTRATEGIA DE INVERSIÓN DATCK

- Inversiones de capital en compañías privadas de transporte y logística localizadas en México.
- Inversión en estas compañías en etapa de expansión.

## EVENTOS RELEVANTES DATCK

### Estimación del valor de mercado de los certificados bursátiles del fideicomiso f/2062 al 31 de diciembre de 2014

La conclusión del Valor de Mercado de los certificados bursátiles es la siguiente:

<b>Número de Certificados Bursátiles</b>	<b>Valor del Mercado por Certificado (MX\$)</b>
4,073	\$90,770.97



## CARACTERÍSTICAS CKD DATPCK

Administrador	ATLAS DISCOVERY MEXICO, S. DE R.L. DE C.V.
Fiduciario	Banco Invex S.A., Institución de Banca Múltiple, Invex, Grupo Financiero, Fiduciario, como Fiduciario Emisor.
Asset Manager	Jose Alberto Ramirez/Alberto Moreno
Precio de Colocación	\$10,000.00 M.N. (diez mil Pesos 00/100 Moneda Nacional) cada uno.
Inversiones Realizadas	N.D.

## ESTRATEGIA DE INVERSIÓN DATPCK

- Inversiones de capital en compañías privadas de transporte y logística localizadas en México.
- Inversión en estas compañías en etapa de expansión.

## EVENTOS RELEVANTES DATPCK

No hay eventos relevantes.



## CARACTERÍSTICAS CKD PLANICK

<b>Administrador</b>	PLANIGRUPO MANAGEMENT, S.DE R.L.DE C.V.
<b>Fiduciario</b>	HSBC MEXICO, S.A., INSTITUCION DE BANCA MULTIPLE, GRUPO FINANCIERO HSBC
<b>Asset Manager</b>	Diego Covarrubias
<b>Precio de Colocación</b>	\$100.00 (Cien Pesos 00/100 M.N.) cada Certificado Bursatil
<b>Inversiones Realizadas</b>	N.D.

## ESTRATEGIA DE INVERSIÓN PLANICK

- Adquisición de terrenos para la construcción y desarrollo de centros comerciales
- Desarrollo de centros comerciales cuyas tiendas ancla de autoservicio se encuentren bajo contratos de arrendamiento garantizados
- Adquisición oportunística de centros comerciales ya estabilizados generadores de flujo de efectivo
- Adquisición de centros comerciales donde existan oportunidades de lograr mejoras administrativas, arquitectónicas o de comercialización
- Compra de propiedades comerciales cuyos inquilinos estén interesados a firmar contratos de arrendamiento de largo plazo

## EVENTOS RELEVANTES PLANICK

**Fecha: 18/03/2015**

Valuación Trimestral de los Certificados Bursátiles al 31 de diciembre de 2014

La conclusión del Valor de Mercado de los certificados bursátiles es la siguiente:

<b>Número de Certificados Bursátiles</b>	<b>Valor del Mercado por Certificado (MX\$)</b>
24,572,000	\$113.97 M.N.

## CARACTERÍSTICAS CKD IGS2

**Administrador**

**Fiduciario**

**Asset Manager**

**Precio de Colocación**

**Inversiones Realizadas**

GRUPO INMOBILIARIO MEXIGS 3, S. DE R.L. DE C.V.

HSBC MEXICO, S.A., INSTITUCION DE BANCA MULTIPLE,  
GRUPO FINANCIERO HSBC

Roberto J Córdoba Pérez

\$100.00 M.N. (cien Pesos 00/100 Moneda Nacional) cada uno.

HITACHI, Honeywell / Sunpower, Torres de Mayorazgo II, Perla del Golfo, La Negreta

## ESTRATEGIA DE INVERSIÓN IGS2

- Oportunidades de inversión minimizando riesgos a través de un proceso de auditoría de compra que lo garantice en los tres productos de inversión, tierra para vivienda, industrial y comercial.
- En tierra para vivienda, establecer un programa de desarrollo y ventas realista y con fundamentos probados en conjunto con los desarrolladores;
- Llevar a cabo una supervisión eficiente que identifique las posibles desviaciones y las pueda corregir sin un impacto en la rentabilidad de los proyectos.
- En industrial enfocarnos a propiedades que ya estén generando flujo (sale & lease back) con inquilinos con un perfil de crédito aceptable y contratos de arrendamiento bien estructurados y de largo plazo.
- Desarrollo de nuevos espacios industriales (build to suit) con un contrato de arrendamiento a largo plazo previamente firmado con el arrendatario.
- En Comercial, aprovechar la sinergia de contar con tierra en los desarrollos que son propios, realizando las construcciones necesarias y vendiendo de antemano el espacio a las cadenas comerciales de conveniencia.
- Establecer las alianzas necesarias con las cadenas comerciales de conveniencia para satisfacer sus necesidades de centros comerciales también en terrenos que no sean propios que se puedan adquirir dentro de desarrollos para vivienda de interés social y Económica.
- Para la estrategia de Desinversión prevista por el Administrador, favor de ver el apartado IV.7.12 “Estrategias de Desinversión” del presente Prospecto.

## EVENTOS RELEVANTES IGS2

No hay eventos relevantes.

## CARACTERÍSTICAS CKD FINSACK

**Administrador**

**Fiduciario**

**Asset Manager**

**Precio de Colocación**

**Inversiones Realizadas**

FINSA REAL ESTATE MANAGEMENT, S. DE R.L. DE C.V.  
HSBC MEXICO, S.A., INSTITUCION DE BANCA MULTIPLE,  
GRUPO FINANCIERO HSBC  
Hans J. Hutterer Arellano  
\$100.00 (Cien Pesos 00/100 M.N.) cada Certificado Bursatil  
N.D.

## ESTRATEGIA DE INVERSIÓN FINSACK

- Adquisición de propiedades industriales (portafolios y/o edificios individuales) ya estabilizadas con alta generación de flujo de efectivo
- Adquisición de propiedades industriales donde existan oportunidades de lograr mejoras por medio de actividades de re-desarrollo
- Compra de propiedades industriales cuyos inquilinos estén interesados en firmar contratos de arrendamiento de largo plazo
- Desarrollo de nuevos edificios industriales, incluyendo la adquisición de terrenos sin desarrollar en mercados con buenas expectativas de crecimiento
- Desarrollo de edificios industriales bajo pedido, para renta para empresas que requieran en sus edificios especificaciones especiales o deseen garantizar una ubicación específica desde antes de su construcción.

## EVENTOS RELEVANTES FINSACK

No hay eventos relevantes.





## CARACTERÍSTICAS CKD ARTCK

Administrador	ARTHA OPERADORA, S.A.DE C.V.
Fiduciario	CIBANCO,S.A. INSTITUCION DE BANCA MULTIPLE
Asset Manager	N.D.
Precio de Colocación	\$100.00 M.N. (cien Pesos 00/100 Moneda Nacional) cada uno.
Inversiones Realizadas	N.D.

## ESTRATEGIA DE INVERSIÓN ARTCK

- Entre un 40% y 70% del monto invertible podrá ser destinado para proyectos del sector comercial
- Entre un 20% y un 40% del monto invertible podrá ser destinado para proyectos relacionados con el sector de oficinas
- Entre un 10% y 30% del monto invertible podrá ser destinado para proyectos relacionados con el sector industrial

## EVENTOS RELEVANTES ARTCK

**Fecha: 30/02/2015**

### Sexto Aviso De Llamada

Los miembros del Comité Técnico, entre otras cosas, acordaron: (a) realizar la Tercera Emisión Subsecuente por la cantidad de MXN\$391,050,000.00, con la finalidad de realizar ciertas Inversiones previamente aprobadas por el Comité Técnico mediante resoluciones unánimes adoptadas fuera de sesión el 12 de junio de 2014 y el 14 de octubre de 2014 (las “Resoluciones Anteriores”), y (b) consecuentemente, que el Fiduciario realice la Tercera Llamada de Capital de conformidad con las instrucciones que el Fiduciario reciba del Administrador. En virtud de lo anterior, se informa al público inversionista lo siguiente:

Fecha de la Tercera Emisión Subsecuente: 15 abril de 2015 (i) Número de Llamada de Capital: Tercera (ii) Fecha de Registro:10 de abril de 2015 (iii) Fecha de Ex-derecho: 8 de abril de 2015 (iv) Fecha Límite de Suscripción:13 de abril de 2015 (v) Fecha de Liquidación:15 abril de 2015 (vi) Monto de la Tercera Emisión Subsecuente: MXN \$391millones (vii) Número de Certificados Bursátiles Serie B correspondientes a la Tercera Emisión Subsecuente: 31,284 (treinta y un mil doscientos ochenta y cuatro) (viii) Precio por cada Certificado Bursátil Serie B emitido en la Tercera Emisión Subsecuente: MXN\$12,500.00(ix) Compromiso correspondiente a cada Certificado Bursátil Serie B: 1.1196048958 (x) Descripción del destino de los recursos: La inversión en los proyectos aprobada en las Resoluciones Anteriores, mismos que cumplen con los Criterios de Elegibilidad y Lineamientos de Inversión del Fideicomiso.

La inversión en los proyectos aprobada en las Resoluciones Anteriores, mismos que cumplen con los Criterios de Elegibilidad y Lineamientos de Inversión del Fideicomiso.

## CARACTERÍSTICAS CKD ARTCK 2

Administrador	ARTHA OPERADORA, S.A.DE C.V.
Fiduciario	CIBANCO,S.A. INSTITUCION DE BANCA MULTIPLE
Asset Manager	N.D.
Precio de Colocación	\$100.00 M.N. (cien Pesos 00/100 Moneda Nacional) cada uno.
Inversiones Realizadas	N.D.

## ESTRATEGIA DE INVERSIÓN ARTCK 2

- Entre un 40% y 70% del monto invertible podrá ser destinado para proyectos del sector comercial
- Entre un 20% y un 40% del monto invertible podrá ser destinado para proyectos relacionados con el sector de oficinas
- Entre un 10% y 30% del monto invertible podrá ser destinado para proyectos relacionados con el sector industrial

## EVENTOS RELEVANTES ARTCK 2

No hay eventos relevantes.



## CARACTERÍSTICAS CKD WSMXCK

<b>Administrador</b>	WALTON STREET EQUITY CKD, S. DE R.L. DE C.V.
<b>Fiduciario</b>	DEUTSCHE BANK MEXICO, S.A., INSTITUCION DE BANCA MULTIPLE
<b>Asset Manager</b>	N.D.
<b>Precio de Colocación</b>	\$100,000.00 (cien mil Pesos 00/100 M.N.) por cada Certificado Bursátil.
<b>Inversiones Realizadas</b>	Krystal Grand Reforma, Fideicomiso Verde Ferrari, Fideicomiso GBI CIB/ CW Las Flores/ Fideicomiso de Gastos

## ESTRATEGIA DE INVERSIÓN WSMXCK

- Invertir en Activos Inmobiliarios en México y en empresas inmobiliarias que inviertan principalmente en México.
- Inversiones en oficinas
- Inversiones vivienda residencial
- Inversiones en el sector hotelero
- Inversiones en el sector comercial
- Inversiones en el sector industrial
- Estacionamientos, escuelas, bodegas de autoservicio, hospitales
- Empresas inmobiliarias

## EVENTOS RELEVANTES WSMXCK

**Fecha: 05/02/2015**

### Adquisición de inmueble

El Fideicomiso Emisor, a través de un Vehículo de Inversión constituido con "CI Banco, S.A., Institución de Banca Múltiple", identificado como Fideicomiso CIB/2186, adquirió un inmueble con una superficie total de 2,235 m<sup>2</sup>, localizado en México, Distrito Federal, para desarrollar un proyecto de oficinas. La inversión total será por la cantidad del equivalente en Pesos de aproximadamente USD\$59 millones cantidad que se compone tanto de capital como de deuda.

## CARACTERÍSTICAS CKD AMB

**Administrador**

AMB MEXICO MANAGER,S.DE R.L.,DE C.V.

**Fiduciario**

HSBC México, S.A., Institución de Banca Múltiple, Grupo Financiero HSBC, División Fiduciaria

**Asset Manager**

FIDEICOMITENTE

**Precio de Colocación**

\$100,000.00 (cien mil pesos 00/100 M.N.)

**Inversiones Realizadas**

32 Inmuebles Industriales en Estado de México, Guadalajara y Monterrey

## ESTRATEGIA DE INVERSIÓN AMB

- Propiedades industriales ya estabilizadas (rentadas), edificios vacantes, activos que necesiten redesarrollo
- Desarrollo de naves industriales
- Desarrollo de naves bajo la modalidad “Bajo pedido”
- Propiedades cuyos dueños sean los mismos usuarios y que deseen vender el inmueble a cambio de un contrato de arrendamiento a largo plazo.

## EVENTOS RELEVANTES AMB

**Fecha: 16/02/2015**

Se hace del conocimiento al público inversionista que se llevará a cabo una distribución a los Tenedores del Efectivo disponible en la cuenta de distribuciones, equivalente a MXN \$129.1 millones.





## CARACTERÍSTICAS CKD PLACK

<b>Administrador</b>	PLA INMUEBLES INDUSTRIALES,S.DE R.L. DE C.V.
<b>Fiduciario</b>	Bank of America México S.A., Institución de Banca Múltiple, División Fiduciaria
<b>Asset Manager</b>	Fernando Pacheco
<b>Precio de Colocación</b>	\$1.00 (Un peso 00/100 M.N.)
<b>Inversiones Realizadas</b>	Inmuebles Industriales en Tijuana, Ramos Arizpe y Silao.

## ESTRATEGIA DE INVERSIÓN PLACK

- Oportunidades de inversión en activos estabilizados con alta generación de flujo de efectivo
- Un programa de desarrollo de producto nuevo en conjunto con los socios desarrolladores
- Propiedades pobremente administradas y descuidadas
- Propiedades cuyos contratos de arrendamiento tengan vencimientos en el corto plazo
- Propiedades cuyos dueños sean los inquilinos y que puedan ser adquiridas con contratos de arrendamiento a largo plazo

## EVENTOS RELEVANTES PLACK

**Fecha: 31/03/2015**

### **Aclaración de pago hecho el 31 de diciembre de 2014**

“Banco Nacional de México, S.A.” integrante del Grupo Financiero Banamex, División Fiduciaria, en su carácter de fiduciario del Fideicomiso Irrevocable número F/421, llevó a cabo una distribución a los tenedores de los certificados bursátiles fiduciarios de los denominados de desarrollo con clave de pizarra PLACK, por un monto de MXN\$1,077 millones, de la cual, la cantidad de MXN\$442.6 millones corresponde al pago del Rendimiento Preferente previsto en el inciso (i) de la Cláusula 14.3 del Contrato de Fideicomiso, y la cantidad de MXN\$635.2 millones corresponde al pago del retorno de capital previsto en el inciso (ii) de la Cláusula 14.3 del Contrato de Fideicomiso.

## CARACTERÍSTICAS CKD ARTHA

<b>Administrador</b>	ARTHA OPERADORA, S.A.DE C.V.
<b>Fiduciario</b>	The Bank of New York Mellon, S.A., Institución de Banca Múltiple
<b>Asset Manager</b>	Carlos Gutierrez/ Andre Accem / Rafael Díaz Guerrero
<b>Precio de Colocación</b>	\$100,000.00 (cien mil pesos 00/100 M.N.)
<b>Inversiones Realizadas</b>	Arco Norte, San Luis Potosí, Jalisco, Hidalgo

## ESTRATEGIA DE INVERSIÓN ARTHA

- La adquisición y habilitación de terrenos
- La creación de desarrollos urbanos y sustentables
- La inversión en infraestructura básica
- La venta gradual o total de macrolotes de vivienda , turismo, industrial y comercio
- Inversiones a lo largo de la Republica Mexicana con énfasis en estados donde percibe dinámicas macroeconómicas y demográficas favorables.

## EVENTOS RELEVANTES ARTHA

**Fecha: 19/01/2015**

Aviso para el Pago de Distribución

Les solicitamos realizar el pago de una distribución a los tenedores de los Certificados Bursátiles del Fideicomiso Irrevocable Número F/00687 con fecha 28 de enero de 2015 de acuerdo con las siguientes características:

(I) Fecha de Aviso de Distribución: 20 de enero de 2015 (II) Fecha Ex-Derecho: 23 de enero de 2015 (III) Fecha de Registro: 27 de enero de 2015 (IV) Fecha de Pago de Distribución: 28 de enero de 2015 (V) Concepto de los Ingresos: Distribución Reembolso de Capital.

Importe de la Distribución a Pagar: MXN\$126.4 millones.

Importe a Pagar por Cada Certificado Bursátil: MXN\$ 5.18200377868853

Valor Nominal ajustado por Certificado Después de realizar la distribución:  
MXN\$94.8179962213115

Títulos en Circulación: 24,400,000.

## CARACTERÍSTICAS CKD VERTEX

**Administrador**

VERTEX REAL ESTATE, S.A.P.I. DE C.V.

**Fiduciario**

HSBC México, S.A., Institución de Banca Múltiple, Grupo Financiero HSBC, División Fiduciaria

**Asset Manager**

Adrian Aguilera

**Precio de Colocación**

\$100,000.00 (cien mil pesos 00/100 M.N.)

**Inversiones Realizadas**

Una propiedad para desarrollar un proyecto hotelero y residencial en Los Cabos, Baja California Sur

## ESTRATEGIA DE INVERSIÓN VERTEX

- Centros Comerciales
- Vivienda de primera residencia (Interés social, residencial medio y residencial)
- Vivienda vacacional (o de segunda residencia).
- Edificios de oficinas
- Edificios industriales
- Hoteles de negocios
- Hoteles de playa
- Desarrollos de Usos Mixtos
- Préstamos a las Sociedades Promovidas (Deuda)

## EVENTOS RELEVANTES VERTEX

No hay eventos relevantes.



## CARACTERÍSTICAS CKD CI3CK

**Administrador**

**Fiduciario**

**Asset Manager**

**Precio de Colocación**

**Inversiones Realizadas**

CAPITAL I RESERVA, S.A. DE C.V., SOFOM ENR

HSBC México, S.A., Institución de Banca Múltiple, Grupo Financiero HSBC, División Fiduciaria

Juan Carlos Braniff / Jorge Hierro

\$100,000.00 (cien mil pesos 00/100 M.N.)

La Misión, Zinacantan, La Misión 3, La Riviera, La Misión 4, Los Ruiseñores, Promotora TZ1, Promotora TZ4, Capella, Arzamara, Los Alamos 2, Bosque del Nevado, entre otros.

## ESTRATEGIA DE INVERSIÓN CI3CK

- Terrenos ubicados en territorio nacional, susceptibles de ser utilizados para el desarrollo de vivienda, principalmente de tipo económica y de interés social, pero también media y residencial, o con alguna porción para uso comercial, industrial o de servicios
- Cualesquiera derechos relacionados con ese tipo de terrenos, incluyendo, sin limitar, derechos de crédito, derechos de cobro o derechos litigiosos; en el entendido de que las Inversiones en los Activos Inmobiliarios sólo se podrán realizar en las zonas geográficas aprobadas como elegibles por el Comité Técnico. Lo anterior, lo hará por medio de la adquisición de acciones o financiamiento de cualquier tipo, sujeto a cualquier restricción o limitación legal o regulatoria, de Empresas Promovidas, que realizarán la compra y venta directa de dichos terrenos o derechos.

## EVENTOS RELEVANTES CI3CK

**Fecha: 19/01/2015**

La Empresa Promovida denominada “Capital I Reserva SA de CV, SOFOM, ENR” sujeto a las condiciones de un crédito puente sindicado, firmó con “Corporación GEO, S.A.B. de C.V.” una línea de crédito por un monto de hasta MXN\$315 millones, esta línea de crédito se otorga de conformidad con las disposiciones de la Ley de Concursos Mercantiles y con los privilegios de pago que la misma establece. Este crédito será destinado para la edificación y comercialización de vivienda dirigida a los segmentos de menores ingresos de la población, así como para capital de trabajo de la compañía y será aplicado en 10 desarrollos inmobiliarios, dividido en dos etapas. Los recursos se fondearán conforme a los avances en la edificación de cada uno de los desarrollos habitacionales proyectados.



## CARACTERÍSTICAS CKD IGSK

<b>Administrador</b>	GRUPO INMOBILIARIO MEXIGS 3, S. DE R.L. DE C.V.
<b>Fiduciario</b>	HSBC México, S.A., Institución de Banca Múltiple, Grupo Financiero HSBC, División Fiduciaria
<b>Asset Manager</b>	Roberto J Córdoba Pérez
<b>Precio de Colocación</b>	\$100,000.00 (cien mil pesos 00/100 M.N.)
<b>Inversiones Realizadas</b>	Proyecto Oacalco / 10 proyectos de plataforma de tierra para la vivienda, entre otros.

## ESTRATEGIA DE INVERSIÓN IGSK

- Oportunidades de inversión minimizando riesgos a través de un proceso de auditoría de compra que lo garantice en los tres productos de inversión, tierra para vivienda, industrial y comercial.
- En tierra para vivienda, establecer un programa de desarrollo y ventas realista y con fundamentos probados en conjunto con los desarrolladores;
- Llevar a cabo una supervisión eficiente que identifique las posibles desviaciones y las pueda corregir sin un impacto en la rentabilidad de los proyectos.
- En industrial enfocarnos a propiedades que ya estén generando flujo (sale & lease back) con inquilinos con un perfil de crédito aceptable y contratos de arrendamiento bien estructurados y de largo plazo.
- Desarrollo de nuevos espacios industriales (build to suit) con un contrato de arrendamiento a largo plazo previamente firmado con el arrendatario.
- En Comercial, aprovechar la sinergia de contar con tierra en los desarrollos que son propios, realizando las construcciones necesarias y vendiendo de antemano el espacio a las cadenas comerciales de conveniencia.
- Establecer las alianzas necesarias con las cadenas comerciales de conveniencia para satisfacer sus necesidades de centros comerciales también en terrenos que no sean propios que se puedan adquirir dentro de desarrollos para vivienda de interés social y Económica.
- Para la estrategia de Desinversión prevista por el Administrador, favor de ver el apartado IV.7.12 “Estrategias de Desinversión” del presente Prospecto.

## EVENTOS RELEVANTES IGSK

**Fecha: 24/03/2015**

### **Inversión IGSK11**

Grupo IGS concluyó la adquisición de un portafolio de 26 inmuebles industriales principalmente en el norte del país, por un monto superior a USD\$100 millones.

## CARACTERÍSTICAS CKD MRPCK

**Administrador**

**Fiduciario**

**Asset Manager**

**Precio de Colocación**

**Inversiones Realizadas**

MRP CKD, S.DE R.L. DE C.V. Y MRP CKD PROMOTE, LP  
The Bank of New York Mellon, S.A., Institución de Banca  
Múltiple  
Manuel Viramontes  
\$100,000.00 (cien mil pesos 00/100 M.N.)  
N.D.

## ESTRATEGIA DE INVERSIÓN MRPCK

- Adquisición de Tierra y Desarrollo de Inmuebles
- Proyectos Verticales de Usos Mixtos
- Centros Comerciales Regionales:
- “Power Centers” anclados por tiendas de gran formato:
- Adquisición de Proyectos Existentes.
- Se buscará que el centro comercial cuente con una ubicación estratégica:
- Se buscará que el centro comercial tenga potencial para que el Administrador realice contribuciones significativas que generen valor



## EVENTOS RELEVANTES MRPCK

**FECHA: 23/02/2015**

El fideicomiso irrevocable f/00873 realiza una actualización de inversión en los proyectos: Gran Patio Barranca del Muerto, gran patio Boturini, av. Tláhuac y Patio Satélite, aprobados previamente

MRPCK hace del conocimiento del público inversionista que el día 18 de diciembre de 2014, el fideicomiso, indirectamente a través de sociedades constituidas por el fideicomiso y el coinversionista conforme al contrato de fideicomiso, actualizó el monto de inversión en los proyectos aprobados previamente de gran Patio Barranca del Muerto, gran patio Boturini, av. Tláhuac y Patio Satélite, por una cantidad adicional en conjunto de MXN\$614.6 millones.

- (1) PROYECTO (2) FECHA DE APROBACIÓN (3) INVERSIÓN TOTAL APROBADA (4) INVERSIÓN TOTAL ACTUALIZADA (18-DIC-14)
- (1) GRAN PATIO BARRANCA DEL MUERTO (2) 9-MAY-12 (3) MXN \$1,160 millones (4) MXN \$1,412 millones.
- (1) GRAN PATIO BOTURINI (2) 25-JUL-12 (3) MXN \$729.3 millones (4) MXN \$875.4 millones.
- (1) AV. TLÁHUAC (2) 25-JUL-12 (3) MXN \$241.8 millones (4) MXN \$346.7 millones.
- (1) PATIO SATÉLITE (2) 12-JUN-14 (3) MXN\$613.8 millones (4) MXN \$725.8 millones.

El Fideicomiso Irrevocable F/00873 realiza una actualización de inversión en el proyecto “Periférico 6666”

Hace del conocimiento del público inversionista que el día 13 de febrero de 2015, el fideicomiso, indirectamente a través de sociedades constituidas por el fideicomiso y el co-inversionista conforme al contrato de fideicomiso, actualizó el monto de inversión en el proyecto “Periférico 6666” por una cantidad total adicional de MXN\$576 millones. El proyecto fue aprobado inicialmente en el comité técnico de fecha 27 de septiembre de 2013 por una inversión total de MXN\$761 millones.

El fideicomiso tiene entre sus principales fines la realización de inversiones en terrenos para el desarrollo de proyectos inmobiliarios de uso comercial y de servicios, así como la adquisición de inmuebles inmobiliarios de uso comercial y de servicios terminados que generen ingresos por rentas. Asimismo, a través su administrador da seguimiento a las inversiones y desinversiones del mismo, para generar rendimientos en forma de: distribuciones, reembolsos, dividendos ó devoluciones.





# CARACTERÍSTICAS DE LAS **EMISIONES**



# CARACTERÍSTICAS DE LAS EMISIONES EN BIENES RAÍCES

CKD'S	Fecha Colocación	Fecha Vencimiento	Clave Pizarra	Fecha Edo Financiero	Monto Colocado	Inversiones Realizadas	Precios al 31/03/2015
1RIAMBCKI10	30/07/10	30/07/20	AMBCK 10	Al 31/03/2015	\$3,300,000,000	\$95,443,333	\$8
1RIPLACKI10	24/08/10	24/08/20	PLACK 10	Al 31/03/2015	\$3,095,000,000	\$2,927,099,082	\$1
1RIARTHACKI10	20/10/10	21/10/20	ARTHACK 10	Al 31/03/2015	\$2,440,000,000	\$2,517,090,058	\$121
1RIVERTXCKI11	14/03/11	14/03/21	VERTXCK 11	Al 31/03/2015	\$1,671,135,000	\$1,302,836,623	\$106
1RICI3CKI11	04/04/11	27/03/17	CI3CK	Al 31/03/2015	\$1,530,000,000	\$639,470,857	\$90
1RIIGSCKI11	04/10/11	04/10/21	IGSCK 11	Al 31/03/2015	\$575,000,000	\$405,027,082	\$102
1RIMRPCKI12	30/03/12	31/03/27	MRPCK 12	Al 31/03/2015	\$5,000,000,000	\$5,208,703,984	\$114
1RIPLANICKI12	18/05/12	18/05/21	PLANICK 12	Al 31/03/2015	\$2,475,200,000	\$2,016,428,005	\$114
1RIIGSCKI11-2	04/10/11	04/10/21	IGSCK 11-2	Al 31/03/2015	\$513,000,000	\$465,983,360	\$116
1RIFINSACKI12	28/09/12	28/09/21	FINSACK 12	Al 31/03/2015	\$2,750,000,000	\$3,230,457,698	\$120
1RIARTCKI13	11/10/13	11/10/23	ARTCK 13	Al 31/03/2015	\$552,900,000	\$1,937,334,764	\$113,440
1RIARTCKI13-2	11/10/13	11/10/23	ARTCK 13-2	Al 31/03/2015	\$1,007,000,000	\$1,937,334,764	\$45,486
1RIWSMXCKI13	10/10/13	10/10/23	WSMXCK 13	Al 31/03/2015	\$4,370,000,000	\$2,559,976,017	\$55,768


# CARACTERÍSTICAS DE LAS EMISIONES EN INFRAESTRUCTURA

CKD'S	Fecha Colocación	Fecha Vencimiento	Clave Pizarra	Fecha Edo Financiero	Monto Colocado	Inversiones Realizadas	Precios al 31/03/2015
1RIRCOBIO9	02/10/09	02/04/38	RCO CB 09	Al 31/03/2015	\$6,549,620,000	\$14,764,031,974	\$172
1RIFIMMCKI09	17/12/09	24/11/36	FIMMCK 09	Al 31/03/2015	\$3,415,000,000	\$1,691,228,000	\$93
1RIFISECKI10	13/12/10	13/12/20	FISECK 10	Al 31/03/2015	\$4,002,200,000	\$3,430,305,797	\$105
1RICUADCKI10	23/12/10	22/12/25	ICUADCK 10	Al 31/03/2015	\$2,736,900,000	\$3,701,404,533	\$137
1RIMHNOSCKI10	24/12/10	24/12/40	MHNOSCK 10	Al 31/03/2015	\$1,000,000,000	\$302,511,949	\$120
1RIGBMICKI12	03/09/12	02/09/22	GBMICK 12	Al 31/03/2015	\$750,900,000	\$3,239,468,530	\$30,252
1RICUA2CKI14	14/08/14	06/08/29	ICUA2CK 14	Al 31/03/2015	\$2,000,000,000	\$6,705,264	\$99

# CARACTERÍSTICAS DE LAS EMISIONES EN INDUSTRIAL Y DE SERVICIOS

CKD'S	Fecha Colocación	Fecha Vencimiento	Clave Pizarra	Fecha Edo Financiero	Monto Colocado	Inversiones Realizadas	Precios al 31/03/2015
91/AGSACB/08	03/07/08	03/07/28	AGSACB 08	Al 31/03/2015	1650000000	\$5,600,321,000	\$220
1RIMIFMXCKI09	05/11/09	05/11/19	MIFMXCK 09	Al 31/03/2015	1352051800	\$1,141,580,999	\$95
1RIADMEXCKI09	23/12/09	23/12/19	ADMEXCK 09	Al 31/03/2015	1161000000	\$1,610,824,000	\$142
1RINEXXCKI10	04/03/10	03/03/20	NEXXCK 10	Al 31/03/2015	2655047200	\$2,198,456,513	\$105
1RIPMCPCCKI10	02/08/10	02/08/20	PMCPCCK 10	Al 31/03/2015	2503100000	\$1,967,138,738	\$67
1RIEMXCKI11	03/03/11	03/03/21	EMXCK 11	Al 31/03/2015	1530430000	\$739,432,332	\$97
1RILATINCKI12	12/07/12	12/07/22	LATINCK 12	Al 31/03/2015	650000000	\$417,636,167	\$112
1RIAGCCKI12	03/07/12	03/07/22	AGCCK 12	Al 31/03/2015	\$552,800,000	\$355,870,000	\$82
1RIPBFF1CKI12	02/08/12	02/08/22	PBFF1CK 12	Al 31/03/2015	\$536,250,000	\$646,274,611	\$91
1RICSCCKI12	05/11/12	04/05/20	CSCCK 12	Al 31/03/2015	\$6,736,500,000	\$6,276,953,240	\$116
1RIAXISCKI12	14/12/12	14/12/22	AXISCK 12	Al 31/03/2015	\$2,700,400,000	\$2,024,197,404	\$29,805
1RINEXX6CKI13	27/06/13	27/06/23	NEXX6CK 13	Al 31/03/2015	\$816,300,000	-	\$85,813
1RIGBMECKI13	15/08/13	15/08/18	GBMECK 13	Al 31/03/2015	\$1,300,000,000	\$855,042,409	\$98
1RIACONCKI14	23/05/14	23/05/24	ACONCK 14	Al 31/03/2015	\$400,000,000	\$66,542,079	\$98,487
1RIPMCAPCKI14	19/12/14	19/12/24	PMCAPCK	Al 31/03/2015	\$700,000,000	-	\$10,073
1RIEXICKI14	05/12/14	05/12/24	EXICK	Al 31/03/2015	\$163,800,000	-	\$102,132
1RIDATCKI14	09/12/14	09/12/24	DATCK	Al 31/03/2015	\$407,300,000	-	\$99,977
1RIDATPCKI14	09/12/14	09/12/24	DATCK	Al 31/03/2015	\$41,130,000	-	\$10,298
1RIAXIS2CKI14	21/10/14	06/08/29	AXIS2CK	Al 31/03/2015	\$1,200,000,000	-	\$101
1RIAXIS2CKI14-2	03/11/14	01/11/24	AXIS2CK-2	Al 31/03/2015	\$750,000,000	-	\$101
1RIFFLA1CKI15	02/03/15	02/03/29	FFLA1CK	Al 31/03/2015	\$656,330,000	\$23,900,269,492	\$10,020



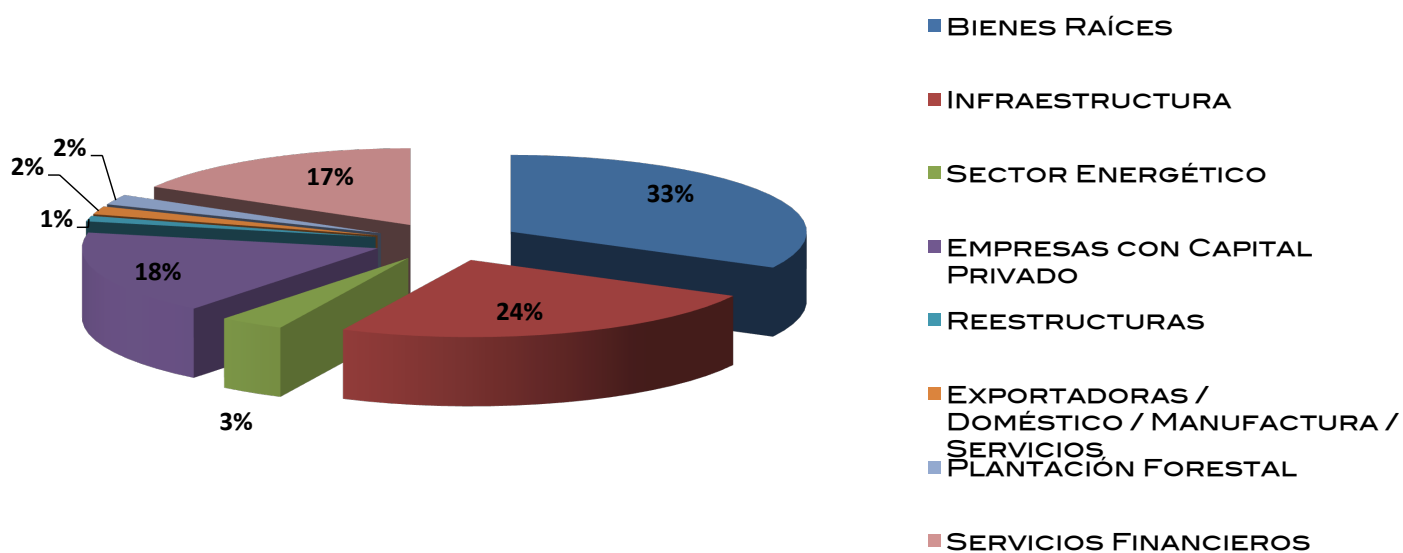


# Monto en Circulación



SECTORES OBJETIVO	SUBSECTORES	MONTO EN CIRCULACIÓN	%
BIENES RAÍCES	BIENES RAÍCES	\$25,203,284,025	32.71
INFRAESTRUCTURA	INFRAESTRUCTURA	\$18,790,642,490	24.38
INFRAESTRUCTURA	SECTOR ENERGÉTICO	\$2,750,211,785	3.57
INDUSTRIAL Y DE SERVICIOS	EMPRESAS CON CAPITAL PRIVADO	\$13,576,065,381	17.62
INDUSTRIAL Y DE SERVICIOS	REESTRUCTURAS	\$896,887,413	1.16
INDUSTRIAL Y DE SERVICIOS	EXPORTADORAS / DOMÉSTICO / MANUFACTURA / SERVICIOS	\$1,314,345,779	1.71
INDUSTRIAL Y DE SERVICIOS	PLANTACIÓN FORESTAL	\$1,650,000,000	2.14
INDUSTRIAL Y DE SERVICIOS	SERVICIOS FINANCIEROS	\$12,877,112,800	16.71

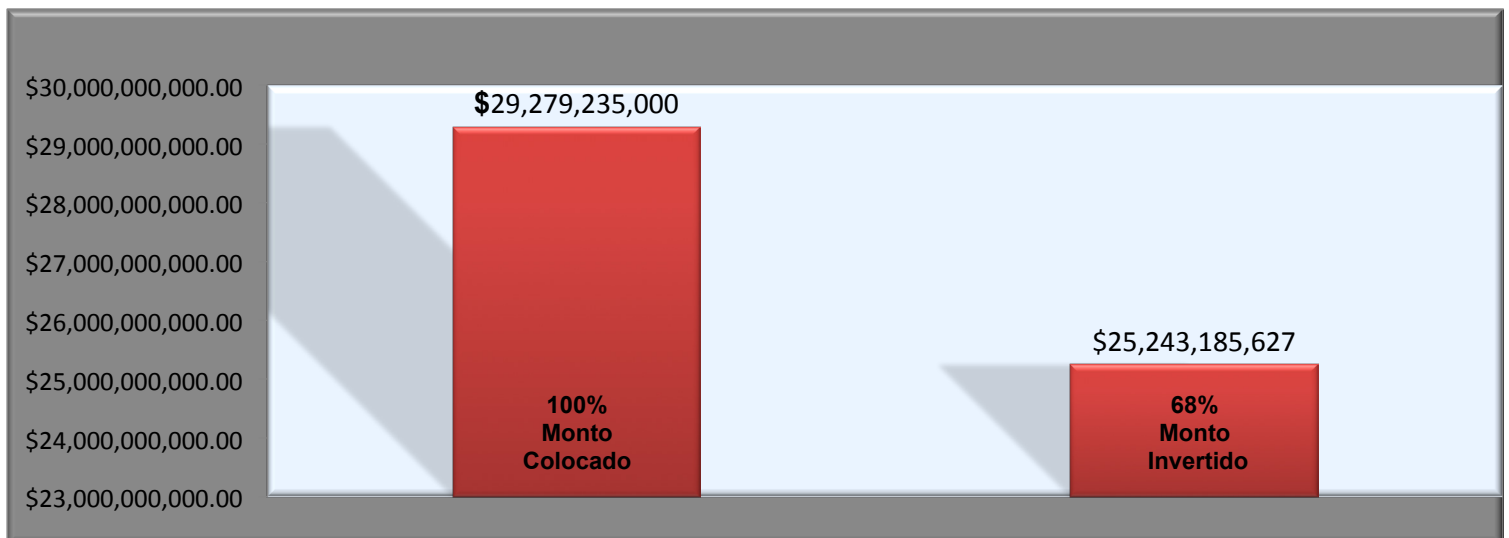
## MONTO EN CIRCULACIÓN





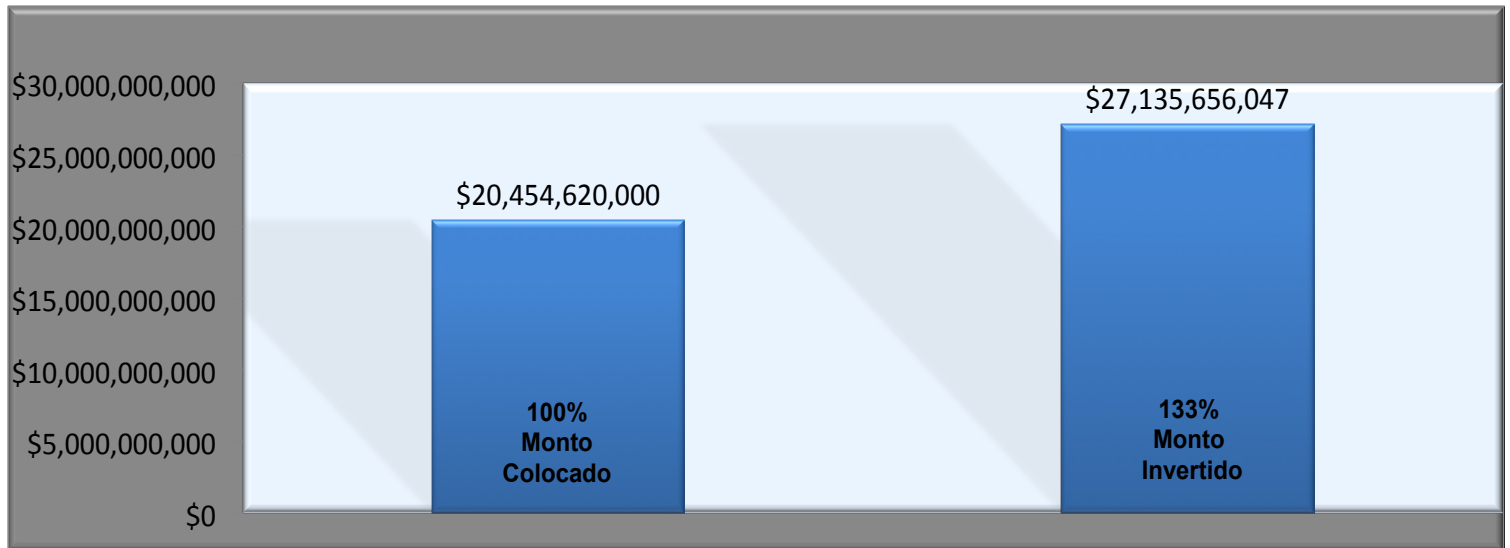
## BIENES RAÍCES

El sector de Bienes Raíces es el menos activo en emisiones de CKD's con relación al importe colocado mientras, el importe invertido en el sector es del 68% con relación al colocado, menor a los sectores Industrial y de Servicios con un 79% invertido del total emitido y el de Infraestructura con un 133% invertido como se explica a continuación.



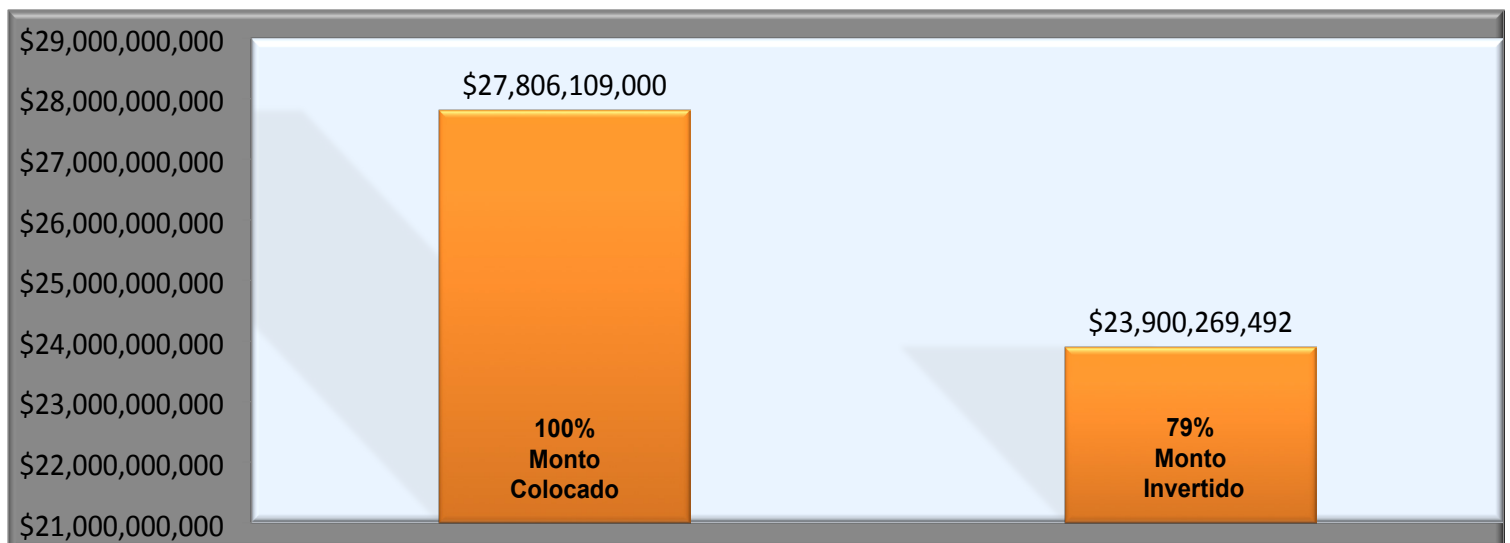
# INFRAESTRUCTURA

En el sector de Infraestructura, de los \$20.4 mil millones de pesos colocados, el sector lleva invertido un 133% del monto emitido.



# INDUSTRIAL Y DE SERVICIOS

En el sector Industrial y de servicios de un total emitido por \$27.8 mil millones de pesos, se llevan invertidos el 79% del total del sector.



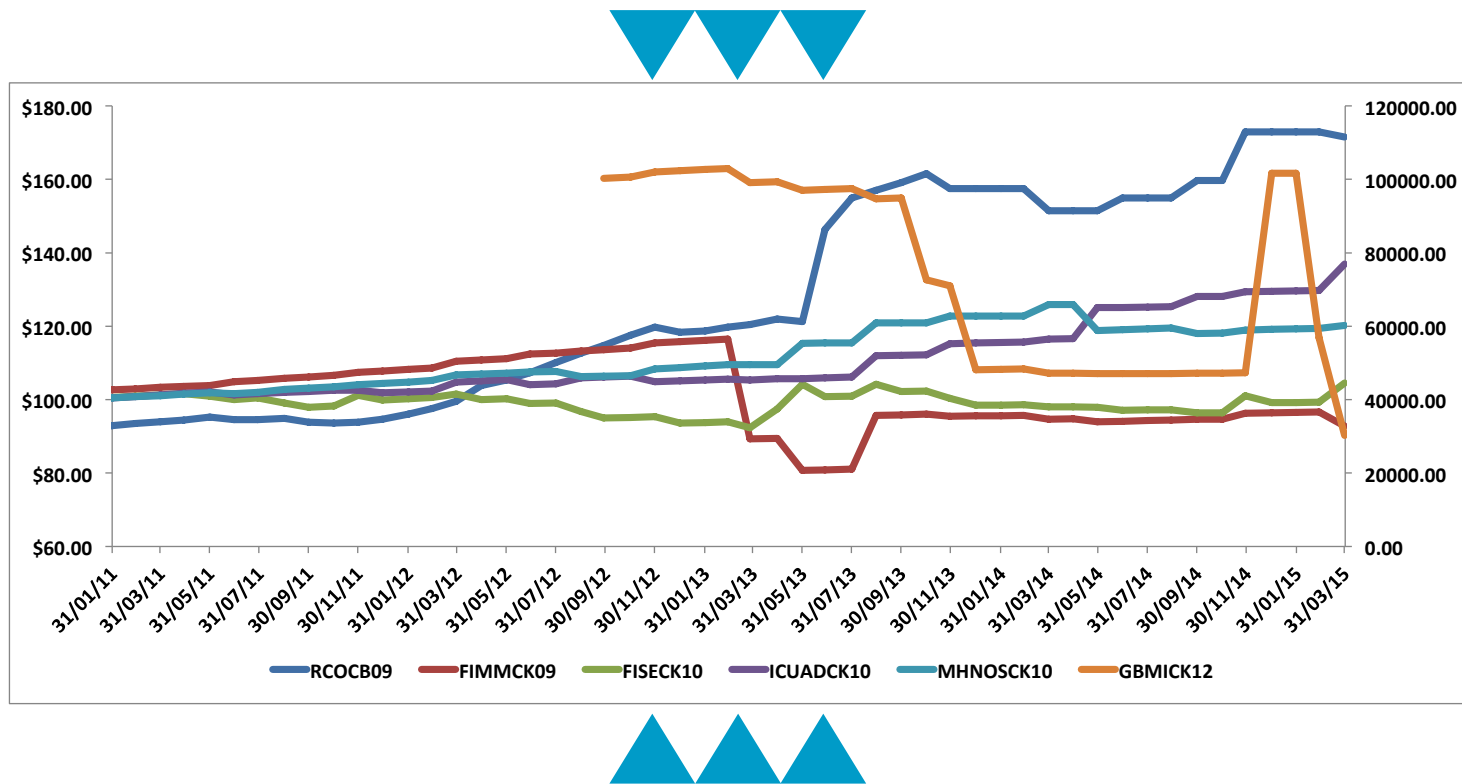




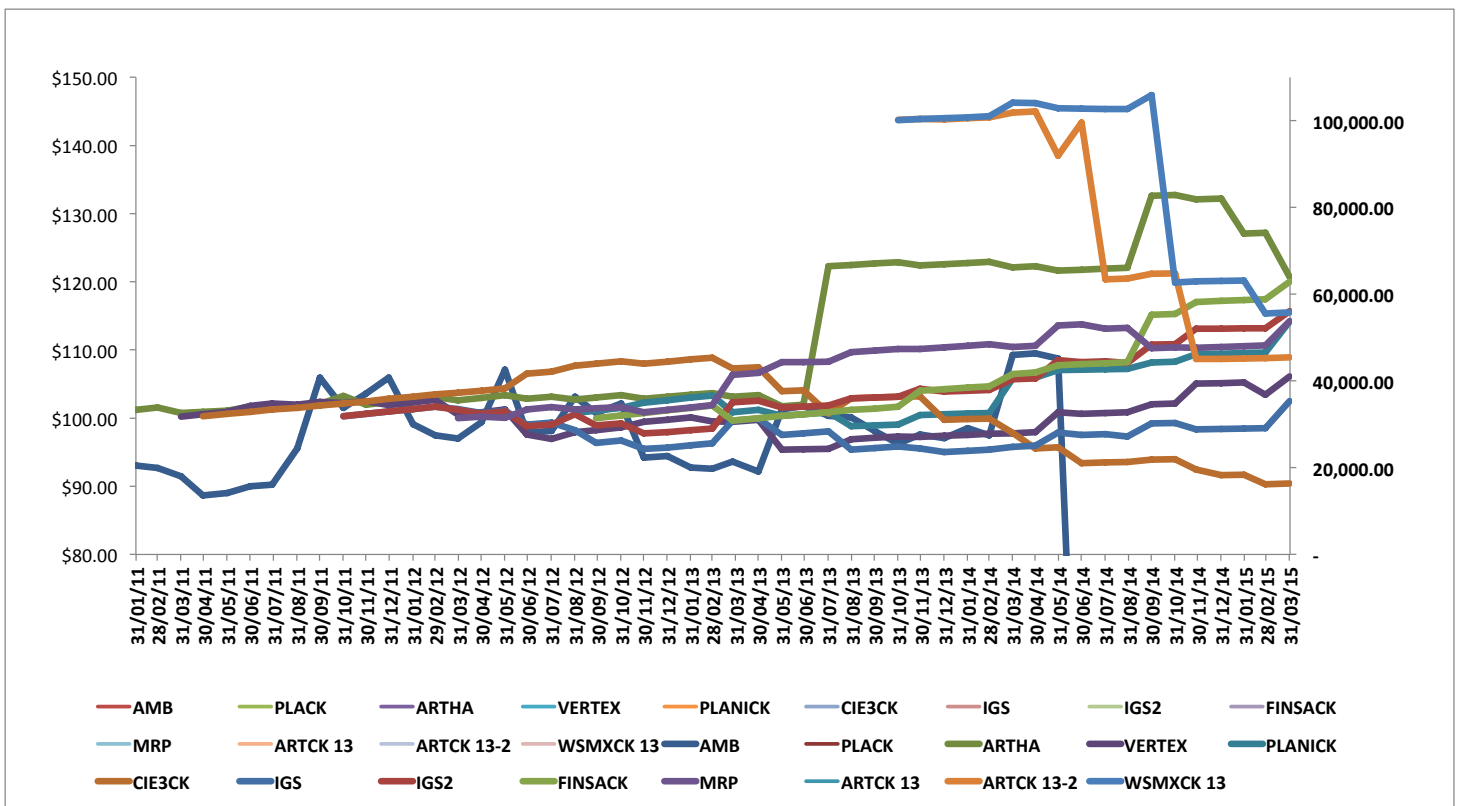
# Índices sectoriales



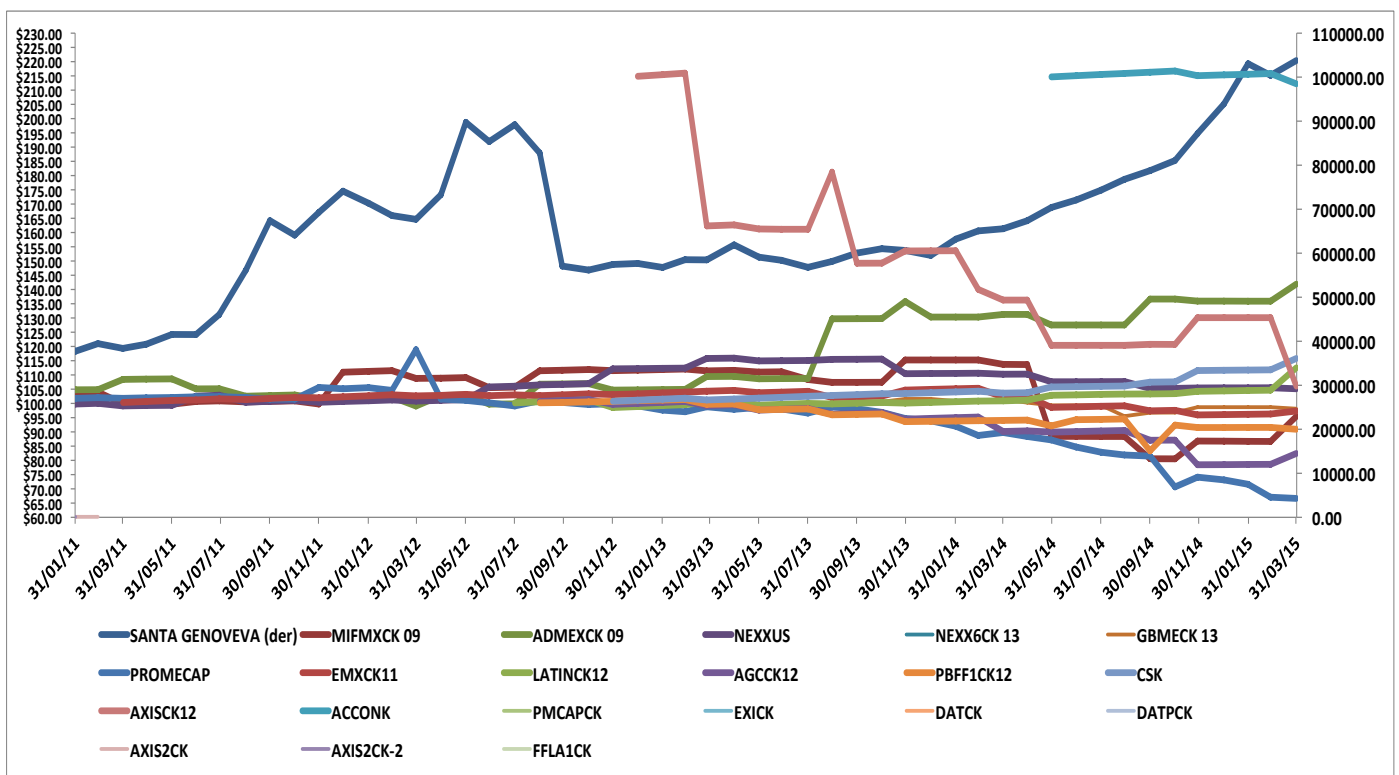
# INFRAESTRUCTURA



# BIENES RAÍCES



# INDUSTRIAL Y DE SERVICIOS







# INDICADORES FINANCIEROS



CKD'S	Activo Total	Activo Circulante	Activos Invertidos	<u>% A.Invertido</u> A.Total
AMB	\$275,049,287	\$179,605,954	\$95,443,333	34.7%
PLACK	\$4,426,484,834	\$1,499,385,752	\$2,927,099,082	0.66
ARTHA	\$3,053,820,431	\$536,730,373	\$2,517,090,058	82.4%
VERTEX	\$1,725,484,080	\$393,272,239	\$1,302,836,623	75.5%
CAPITALI	\$1,374,729,566	\$735,258,709	\$639,470,857	46.5%
IGS11	\$603,917,946	\$198,890,864	\$405,027,082	67.1%
IGS11-2	\$620,603,855	\$154,620,495	\$465,983,360	75.1%
MRP	\$5,208,703,984	\$851,944,797	\$5,208,703,984	100.0%
PLANICK	\$2,852,992,910	\$836,564,905	\$2,016,428,005	70.7%
FINSACK	\$3,372,890,526	\$142,432,828	\$3,230,457,698	95.8%
ARTCK	\$2,266,231,218	\$328,896,454	\$1,937,334,764	85.5%
ARTCK-2	\$2,266,231,218	\$328,896,454	\$1,937,334,764	85.5%
WSMXCK	\$2,735,253,827	\$175,277,810	\$2,559,976,017	93.6%
TOTAL	\$30,782,393,682	\$6,361,777,634	\$25,243,185,627	82.0%

Relación de Activos invertidos a Activos totales del  
Sector de Bienes Raíces

CKD'S	Activo Total	Activo Circulante	Activos Invertidos	$\frac{\% \text{ A.Invertido}}{\text{A.Total}}$
RCO	\$14,789,950,110	\$25,918,136	\$14,764,031,974	99.8%
MACQUARIE	\$3,127,658,000	\$1,436,430,000	\$1,691,228,000	0.54
NAVIX	\$4,343,069,763	\$912,763,966	\$3,430,305,797	79.0%
ICUAD	\$4,340,508,953	\$639,104,420	\$3,701,404,533	85.3%
MARNOS	\$1,231,965,599	\$929,453,650	\$302,511,949	24.6%
GBMICK	\$3,244,322,885	\$4,854,355	\$3,239,468,530	99.9%
ICUA2CK	\$1,900,725,691	\$1,894,020,427	\$6,705,264	0.4%
<b>TOTAL</b>	<b>\$32,978,201,001</b>	<b>\$5,842,544,954</b>	<b>\$27,135,656,047</b>	<b>82.3%</b>

Relación de Activos invertidos a Activos totales del Sector de Infraestructura

CKD'S	Activo Total	Activo Circulante	Activos Invertidos	$\frac{\% \text{ A. Invertido}}{\text{A. Total}}$
SANTA GENOVEVA	\$5,952,747,000	\$352,426,000	\$5,600,321,000	94.1%
WAMEX	\$1,271,477,007	\$129,896,008	\$1,141,580,999	0.90
DISCOVERY	\$1,794,182,000	\$183,358,000	\$1,610,824,000	89.8%
NEXXUS	\$2,699,802,979	\$501,346,466	\$2,198,456,513	81.4%
PROMECAP	\$2,341,269,408	\$374,130,670	\$1,967,138,738	84.0%
EMX	\$1,450,937,020	\$711,504,688	\$739,432,332	51.0%
LATIN	\$692,470,288	\$274,834,121	\$417,636,167	60.3%
AGCCK	\$422,600,000	\$66,730,000	\$355,870,000	84.2%
PBFF1CK	\$919,284,659	\$273,010,048	\$646,274,611	70.3%
CSCK	\$7,962,380,495	\$1,685,427,255	\$6,276,953,240	0.79
AXISCK	\$2,050,478,140	\$26,280,736	\$2,024,197,404	98.7%
NEXXUS6	\$635,130,627	\$635,130,627	-	-
GBMECK	\$1,234,802,900	\$429,457,443	\$855,042,409	69.2%
ACONCK	\$419,326,023	\$352,783,944	\$66,542,079	15.9%
PMCAPCK	\$671,450,676	\$655,290,374	-	-
EXICK	\$136,481,829	\$136,481,829	-	-
DATCK	\$360,754,000	\$360,754,000	-	-
DATPCK	\$39,545,000	\$39,545,000	-	-
AXIS2CK	\$1,175,715,912	\$1,175,715,912	-	-
AXIS2CK-2	\$749,977,400	\$749,977,400	-	-
FFLA1CK	\$619,515,661	\$618,912,598	-	-
<b>TOTAL</b>	<b>\$33,600,329,024</b>	<b>\$9,732,993,119</b>	<b>\$23,900,269,492</b>	<b>71.1%</b>

Relación de Activos invertidos a Activos totales de los Sectores Industrial y de Servicios

CKD'S	<u>Activos</u> Pasivos	<u>Ingresos</u> Gastos
AMB	1.0	19.3
PLACK	2.7	2.0
ARTHA	1.3	0.2
VERTEX	174.5	9.3
CAPITALI <sup>1</sup>	-	0.7
IGS11	683.1	89,050.4
IGS11-2	1,070.0	15.7
MRP	-	4.0
PLANICK	271.9	5.4
FINSACK	215.9	7.3
ARTCK <sup>1</sup>	-	2.0
ARTCK-2 <sup>1</sup>	-	2.0
WSMXCK	58.9	3.5
<b>TOTAL</b>	<b>190.7</b>	<b>6,855.5</b>

<sup>1</sup> Pasivos en cero

Relación de Activos totales a Pasivos totales y de Ingresos a Gastos del Sector de Bienes Raíces



CKD'S	<u>Activos</u> Pasivos	<u>Ingresos</u> Gastos
RCO	570.6	-229.2
MACQUARIE	0.9	0.5
NAVIX	1,240.2	1.6
ICUAD	13.5	8.7
MARHNOS	663.5	1.1
GBMICK	143,757.7	0.5
ICUA2CK	1,171.8	0.5
TOTAL	20,892.3	-31.0

Relación de Activos totales a Pasivos totales y de Ingresos a Gastos del Sector de Infraestructura

CKD'S	<u>Activos</u> <u>Pasivos</u>	<u>Ingresos</u> <u>Gastos</u>
SANTA GENOVEVA	3.1	51.4
WAMEX	-	-0.1
DISCOVERY	5,230.9	7.0
NEXXUS	588.0	-6.7
PROMECAP	4.6	4.1
EMX	24,291.2	2.0
LATIN	1,238.5	3.9
AGCCK	267.6	-
PBFF1CK <sup>2</sup>	169.6	0.3
CSCK	221.9	10.7
AXISCK	267.7	0.0
NEXXUS6	1,205.5	0.2
GBMECK	463.4	0.8
ACONCK	7.0	4.0
PMCAPCK	2,407.4	0.3
EXICK	275.1	0.2
DATCK	18,987.1	0.2
DATPCK	1.0	0.5
AXIS2CK	174.2	0.3
AXIS2CK-2	-	2.9
FFLA1CK	-	0.0
TOTAL	2,657.3	3.9

<sup>2</sup> Información financiera al 31/12/2014

Relación de Activos totales a Pasivos totales y de Ingresos a Gastos del Sector Industrial y de Servicios

CKD'S	Ingresos	Costos, Gastos Generales	Incremento en activos netos de tenedores	Utilidad ó Perdida Ingresos
AMB	\$10,664,514	\$553,735	-\$5,624,921	-0.53
PLACK	\$55,732,841	\$28,100,348	-\$8,058,389	-0.14
ARTHA	\$3,889,047	\$19,243,920	-\$15,354,873	-3.95
VERTEX	\$138,268,135	\$14,842,185	\$93,098,975	0.67
CAPITALI	\$7,738,015	\$10,698,275	-\$4,358,560	-0.56
IGS11	\$16,563,374	\$2,060,216	\$14,503,158	0.88
IGS11-2	\$28,933,415	\$1,840,104	\$27,093,311	0.94
MRP	\$4,439,119	\$1,119,881	\$54,253,290	12.22
PLANICK	\$63,986,033	\$11,886,714	\$52,099,319	0.81
FINSACK	\$106,351,731	\$14,566,230	\$91,785,501	0.86
ARTCK	\$2,895,111	\$1,436,175	\$1,458,936	0.50
ARTCK-2	\$2,895,111	\$1,436,175	\$1,458,936	0.50
WSMXCK	\$72,016,811	\$20,718,639	\$51,298,172	0.71
TOTAL	\$514,373,257	\$128,502,597	\$353,652,855	0.69

Relación de Ingresos, costos y gastos e incremento/  
decremento en Activos netos en Bienes Raíces

CKD'S	Ingresos	Costos, Gastos Generales	Incremento en activos netos de tenedores	Utilidad ó Perdida Ingresos
RCO	<b>-\$346,787,425</b>	\$1,512,941	<b>-\$346,870,068</b>	1.00
MACQUARIE	\$32,220,000	\$65,201,000	<b>-\$32,981,000</b>	-1.02
NAVIX	\$140,324,463	\$86,153,262	\$137,554,522	0.98
ICUAD	\$170,102,048	\$19,663,690	\$211,260,981	1.24
MARHNOS	\$38,227,396	\$34,532,056	\$31,772,940	0.83
GBMICK	\$13,131,811	\$26,079,595	\$13,503,864	1.03
ICUA2CK	\$13,096,004	\$27,961,574	<b>-\$21,252,300</b>	-1.62
TOTAL	\$60,314,297	\$261,104,118	<b>-\$7,011,061</b>	-0.12

Relación de Ingresos, costos y gastos e incremento/  
decremento en Activos netos en Infraestructura



CKD'S	Ingresos	Costos, Gastos Generales	Incremento en activos netos de tenedores	Utilidad ó Perdida Ingresos
SANTA GENOVEVA	\$269,000	\$5,234,000	\$4,722,000	17.55
WAMEX	<b>-\$519,577</b>	\$9,681,567	<b>-\$23,814,133</b>	-45.83
DISCOVERY	\$153,140,000	\$21,946,000	\$131,195,000	0.86
NEXXUS	<b>-\$79,153,929</b>	\$11,773,217	<b>-\$90,927,146</b>	-1.15
PROMECAP	\$119,789,575	\$29,467,521	\$84,966,368	0.71
EMX	<b>-\$22,367,209</b>	\$11,389,276	<b>-\$33,756,485</b>	-1.51
LATIN	\$14,451,789	\$3,680,858	\$10,770,930	0.75
AGCCK	\$0	\$16,478,000	<b>-\$19,642,000</b>	-
PBFF1CK <sup>1</sup>	\$13,938,125	\$40,728,845	<b>-\$27,889,224</b>	2.00
CSCK	\$245,450,838	\$22,971,469	\$222,479,369	0.91
AXISCK	\$254,580	\$1,348,657,066	<b>-\$1,348,724,838</b>	-5297.84
NEXXUS6	\$4,738,344	\$24,155,715	<b>-\$19,417,371</b>	-4.10
GBMECK	\$18,217,982	\$22,511,117	<b>-\$4,431,678</b>	-0.24
ACONCK	\$3,004,851	\$753,451	\$2,251,400	-0.75
PMCAPCK	\$4,718,360	\$17,915,523	<b>-\$13,197,163</b>	-2.80
EXICK	\$1,003,646	\$6,210,716	<b>-\$5,207,070</b>	-5.19
DATCK	\$2,642,000	\$12,195,000	<b>-\$9,553,000</b>	-3.62
DATPCK	\$285,000	\$544,000	\$259,000	0.91
AXIS2CK	\$8,690,128	\$33,630,751	<b>-\$24,940,521</b>	-2.87
AXIS2CK-2	\$5,465,946	\$1,897,968	\$3,567,978	0.65
FFLA1CK	\$0	\$454,806	\$1,014,022	-
TOTAL	\$494,019,449	\$1,642,276,866	<b>-\$1,160,274,562</b>	-2.35

<sup>1</sup> Información financiera al 31/12/2014

Relación de Ingresos, costos y gastos e incremento/  
decremento en Activos netos en Industrial y de  
Servicios

IGS11-2 en el sector de Bienes Raíces, representa la mayor proporción de patrimonio vs pasivo al 31 de marzo del 2015

CKD'S	Pasivo	Pasivo Circulante	Patrimonio	<u>Patrimonio</u> Pasivo
AMB	\$275,049,286	\$1,990,011	\$273,059,276	0.99
PLACK	\$1,660,909,692	\$1,660,909,692	\$2,765,575,142	1.67
ARTHA	\$2,417,102,416	\$2,417,102,416	\$3,053,820,431	1.26
VERTEX	\$9,889,822	\$9,889,822	\$1,715,594,258	173.47
CAPITALI	-	-	\$1,374,729,566	-
IGS11	\$884,108	\$884,108	\$603,033,838	682.08
IGS11-2	\$579,997	\$579,997	\$620,023,858	1069.01
MRP	-	-	\$5,208,703,984	-
PLANICK	\$10,490,764	\$10,490,764	\$2,842,500,781	270.953
FINSACK	\$15,622,623	\$15,622,623	\$3,357,267,903	214.90
ARTCK	-	-	\$266,231,218	-
ARTCK-2	-	-	\$266,231,218	-
WSMXCK	\$46,407,529	\$46,407,529	\$2,688,846,298	57.94
<b>TOTAL</b>	<b>\$4,436,936,237</b>	<b>\$4,163,876,962</b>	<b>\$25,035,617,771</b>	<b>5.64</b>

Relación de Patrimonio a Pasivos en el  
Sector de Bienes Raíces

**GBMICK** en el sector de Infraestructura, representa la mayor proporción de patrimonio vs pasivo al 31 de marzo del 2015

CKD'S	Pasivo	Pasivo Circulante	Patrimonio	<u>Patrimonio</u> Pasivo
RCO	\$25,918,136	\$25,918,136	\$14,764,031,974	569.64
MACQUARIE	\$3,415,000,000	\$3,415,000,000	-\$287,324,000	-0.08
NAVIX	\$3,502,000	\$3,502,000	\$4,339,567,763	1239.17
ICUAD	\$321,164,827	\$321,164,827	\$4,019,344,126	12.51
MARHNOS	\$1,856,819	\$1,856,819	\$1,230,108,780	662.48
GBMICK	\$22,568	\$22,568	\$3,244,300,317	143756.66
ICUA2CK	\$1,622,080	\$404,596	\$1,899,103,611	1170.78
TOTAL	\$3,769,086,430	\$3,767,868,946	\$29,209,132,571	7.75

Relación de Patrimonio a Pasivos en el  
Sector de Infraestructura

EMXCK en el sector Industrial y de Servicios, representa la mayor proporción de patrimonio vs pasivo al 31 de marzo del 2015

CKD'S	Pasivo	Pasivo Circulante	Patrimonio	<u>Patrimonio</u> Pasivo
SANTA GENOVEVA	\$1,924,540,000	\$6,982,000	\$4,028,207,000	2.09
WAMEX	-	-	\$1,271,477,007	-
DISCOVERY	\$343,000	\$343,000	\$1,793,839,000	5229.85
NEXXUS	\$4,591,185	\$4,591,185	\$2,695,211,794	587.04
PROMECAP	\$505,230,802	\$505,230,802	\$1,859,651,156	3.68
EMX	\$59,731	\$59,731	\$1,450,877,289	24290.19
LATIN	\$559,131	\$559,131	\$691,911,156	1237.48
AGCCK	\$1,579,000	\$1,579,000	\$421,021,000	266.64
PBFF1CK <sup>1</sup>	\$5,421,642	\$5,421,642	\$913,863,017	168.558
CSCK	\$35,882,381	\$35,882,381	\$7,926,498,114	220.90
AXISCK	\$7,658,788	\$7,658,788	\$2,042,819,352	266.73
NEXXUS6	\$526,868	\$526,868	\$634,603,759	1204.48
GBMECK	\$2,644,746	\$2,644,746	\$1,232,158,153	465.89
ACONCK	\$59,831,117	\$59,831,117	\$359,494,906	6.01
PMCAPCK	\$278,915	\$278,915	\$671,171,761	2406.37
EXICK	\$496,084	\$496,084	\$135,985,745	274.12
DATCK	\$19,000	\$19,000	\$360,735,000	18986.05
DATPCK	\$39,545,000	\$39,545,000	-	-
AXIS2CK	\$6,748,880	\$6,748,880	\$1,168,968,115	173.21
AXIS2CK-2	-	-	\$749,977,400	-
FFLA1CK	\$0	\$0	\$619,515,661	-
<b>TOTAL</b>	<b>\$2,595,956,270</b>	<b>\$678,398,270</b>	<b>\$31,027,986,385</b>	<b>11.95</b>

Relación de Patrimonio a Pasivos en el Sector Industrial y de Servicios



# DISCLAIMER

---

ESTA REVISTA SE PUBLICA CON EL ÚNICO PROPÓSITO DE DIFUNDIR, EXCLUSIVAMENTE PARA CUESTIONES INFORMATIVAS, TEMAS RELEVANTES EN LA INDUSTRIA DE CAPITAL PRIVADO, EN PARTICULAR CKD'S Y OTROS ACTIVOS ALTERNATIVOS. FUE ELABORADA POR QUANTIT, S.A. DE C.V., CON BASE EN SUS CONOCIMIENTOS, EXPERIENCIA PROFESIONAL, CRITERIOS TÉCNICOS Y DATOS DEL DOMINIO PÚBLICO. LA INFORMACIÓN Y OPINIÓN CONTENIDAS EN ESTA REVISTA NO IMPLICAN RECOMENDACIÓN, NI PRESTACIÓN DE SERVICIOS DE ASESORÍA PARA QUE SE INVIERTA EN O SE CELEBREN OPERACIONES CON LOS VALORES, TÍTULOS, INSTRUMENTOS Y/O DOCUMENTOS A QUE LA MISMA SE REFIERE. ASIMISMO, NO IMPLICAN CERTIFICACIÓN SOBRE LA SOLVENCIA, LIQUIDEZ O CALIDAD CREDITICIA DE LAS EMISORAS DE LOS CITADOS VALORES, TÍTULOS, INSTRUMENTOS Y/O DOCUMENTOS, NI SOBRE LA BONDAD DE ÉSTOS.

DERIVADO DE LO ANTERIOR, QUANTIT, S.A. DE C.V. NO ASUME RESPONSABILIDAD ALGUNA POR LA INFORMACIÓN CONTENIDA EN ESTA REVISTA, PARTIENDO DE LA BASE DE QUE SE TRATA DE UNA MERA OPINIÓN. DE IGUAL MANERA, NO ASUME RESPONSABILIDAD POR LAS VARIACIONES QUE DICHA OPINIÓN PUDIERA OCASIONAR EN LAS CONDICIONES DEL MERCADO POSTERIORES A LA EMISIÓN DE LA MISMA.

QUANTIT, S.A. DE C.V., SE RESERVA EL DERECHO PARA MODIFICAR EN CUALQUIER MOMENTO LAS CONCLUSIONES U OPINIONES EXPRESADAS EN ESTE DOCUMENTO, POR CUALQUIER CAUSA, INCLUYENDO DE MANERA ENUNCIATIVA MÁS NO LIMITATIVA POR EL CAMBIO EN LAS CONDICIONES PREVALECIENTES EN EL MERCADO DE VALORES; POR CAMBIOS EN LA INFORMACIÓN CONSIDERADA PARA LA ELABORACIÓN DE ESTA REVISTA; POR LA APARICIÓN DE INFORMACIÓN A LA QUE NO HAYA TENIDO ACCESO AL FORMULAR SUS OPINIONES Y CONCLUSIONES Y, EN GENERAL, POR CUALQUIER CAUSA SUPERVENIENTE.

## DIRECTORIO

---

**Miguel Revilla Cebrián**

59501515 ext. 1579

miguel.revilla@quantit.com

**Andrés Urquiza Saldivar**

59501515 ext. 1533

andres.urquiza@quantit.com

**César Alejandro Martínez Rodríguez**

59501515 ext. 1530

cesar.martinez@quantit.com

# Quantit

*Beyond Financial*

*Bosque de Ciruelos No. 180 Piso 8*

*Col. Bosques de las Lomas*

*C.P. 11700, México, D.F.*

*Tel: (52 55) 59501515*

*[www.quantit.com](http://www.quantit.com)*